

Графическое описание местоположения границ публичного сервитута

Публичный сервитут в целях складирования строительных и иных материалов, возведения некапитальных строений, сооружений (включая ограждения, бытовки, навесы) и (или) размещения строительной техники, которые необходимы для обеспечения строительства линейного объекта системы газоснабжения местного значения «Расширение пропускной способности сети газораспределения в дер. Разметелево Всеволожского района Ленинградской области»

(наименование объекта, местоположение границ которого описано (далее - объект))

Раздел 1

Сведения об объекте

| № п/п | Характеристики объекта | Описание характеристик |
|-------|---|--|
| 1 | 2 | 3 |
| 1. | Местоположение объекта | Ленинградская область, район Всеволожский |
| 2. | Площадь объекта +/- величина погрешности определения площади (Р +/- Дельта Р) | 1748 +/- 15 м ² |
| 3. | Иные характеристики объекта | Публичный сервитут в целях складирования строительных и иных материалов, возведения некапитальных строений, сооружений (включая ограждения, бытовки, навесы) и (или) размещения строительной техники, которые необходимы для обеспечения строительства линейного объекта системы газоснабжения местного значения «Расширение пропускной способности сети газораспределения в дер. Разметелево Всеволожского района Ленинградской области» сроком на 3 года на основании Постановления администрации Колтушского городского поселения Всеволожского муниципального района Ленинградской области, официальное опубликование: официальный сайт Администрации Колтушского городского поселения Всеволожского муниципального района Ленинградской области в информационно-телекоммуникационной сети "Интернет" в пользу АО «Газпром газораспределение Ленинградская область» (ИНН 4700000109, ОГРН 1024702184715, юридический адрес и фактический адрес: 188507, наб. Реки Кикенки, зд. 3, гп. Новоселье, Аннинское г.п., Ломоносовский м.р-н, Ленинградская обл., электронная почта: office@gazpromlenobl.ru, +7 (812) 405-40-04). |

Раздел 2

Сведения о местоположении границ объекта

1. Система координат МСК-47, зона 2

2. Сведения о характерных точках границ объекта

| Обозначение характерных точек границ | Координаты, м | | Метод определения координат характерной точки | Средняя квадратическая погрешность положения характерной точки (Mt), м | Описание обозначения точки на местности (при наличии) |
|--|---------------|------------|--|---|---|
| | X | Y | | | |
| 1 | 2 | 3 | 4 | 5 | 6 |
| 1 | 432732.29 | 2234506.35 | Метод спутниковых геодезических измерений (определений) | 0.1 | - |
| 2 | 432724.47 | 2234508.04 | Метод спутниковых геодезических измерений (определений) | 0.1 | - |
| 3 | 432723.01 | 2234501.30 | Метод спутниковых геодезических измерений (определений) | 0.1 | - |
| 4 | 432703.01 | 2234505.36 | Метод спутниковых геодезических измерений (определений) | 0.1 | - |
| 5 | 432702.41 | 2234501.40 | Метод спутниковых геодезических измерений (определений) | 0.1 | - |
| 6 | 432724.12 | 2234497.00 | Метод спутниковых геодезических измерений (определений) | 0.1 | - |
| 7 | 432724.52 | 2234498.82 | Метод спутниковых геодезических измерений (определений) | 0.1 | - |
| 8 | 432728.43 | 2234497.97 | Метод спутниковых геодезических измерений (определений) | 0.1 | - |
| 9 | 432725.19 | 2234482.99 | Метод спутниковых геодезических измерений (определений) | 0.1 | - |
| 10 | 432732.16 | 2234481.72 | Метод спутниковых геодезических измерений (определений) | 0.1 | - |
| 11 | 432733.73 | 2234489.38 | Метод спутниковых геодезических измерений (определений) | 0.1 | - |

| 2. Сведения о характерных точках границ объекта | | | | | |
|---|---------------|------------|--|---|---|
| Обозначение характерных точек границ | Координаты, м | | Метод определения координат характерной точки | Средняя квадратическая погрешность положения характерной точки (Mt), м | Описание обозначения точки на местности (при наличии) |
| | X | Y | | | |
| 1 | 2 | 3 | 4 | 5 | 6 |
| 12 | 432728.83 | 2234490.38 | Метод спутниковых геодезических измерений (определений) | 0.1 | - |
| 1 | 432732.29 | 2234506.35 | Метод спутниковых геодезических измерений (определений) | 0.1 | - |
| 13 | 432722.09 | 2234487.57 | Метод спутниковых геодезических измерений (определений) | 0.1 | - |
| 14 | 432722.49 | 2234489.46 | Метод спутниковых геодезических измерений (определений) | 0.1 | - |
| 15 | 432696.82 | 2234493.91 | Метод спутниковых геодезических измерений (определений) | 0.1 | - |
| 16 | 432682.36 | 2234504.95 | Метод спутниковых геодезических измерений (определений) | 0.1 | - |
| 17 | 432697.38 | 2234502.00 | Метод спутниковых геодезических измерений (определений) | 0.1 | - |
| 18 | 432697.98 | 2234505.95 | Метод спутниковых геодезических измерений (определений) | 0.1 | - |
| 19 | 432674.88 | 2234510.50 | Метод спутниковых геодезических измерений (определений) | 0.1 | - |
| 20 | 432664.37 | 2234518.58 | Метод спутниковых геодезических измерений (определений) | 0.1 | - |
| 21 | 432637.40 | 2234524.23 | Метод спутниковых геодезических измерений (определений) | 0.1 | - |
| 22 | 432621.95 | 2234526.70 | Метод спутниковых геодезических измерений (определений) | 0.1 | - |
| 23 | 432624.00 | 2234539.50 | Метод спутниковых геодезических измерений (определений) | 0.1 | - |

| 2. Сведения о характерных точках границ объекта | | | | | |
|---|---------------|------------|--|---|---|
| Обозначение характерных точек границ | Координаты, м | | Метод определения координат характерной точки | Средняя квадратическая погрешность положения характерной точки (Mt), м | Описание обозначения точки на местности (при наличии) |
| | X | Y | | | |
| 1 | 2 | 3 | 4 | 5 | 6 |
| 24 | 432611.18 | 2234541.55 | Метод спутниковых геодезических измерений (определений) | 0.1 | - |
| 25 | 432610.26 | 2234535.83 | Метод спутниковых геодезических измерений (определений) | 0.1 | - |
| 26 | 432616.15 | 2234534.58 | Метод спутниковых геодезических измерений (определений) | 0.1 | - |
| 27 | 432614.89 | 2234526.90 | Метод спутниковых геодезических измерений (определений) | 0.1 | - |
| 28 | 432663.72 | 2234516.67 | Метод спутниковых геодезических измерений (определений) | 0.1 | - |
| 29 | 432695.99 | 2234492.03 | Метод спутниковых геодезических измерений (определений) | 0.1 | - |
| 13 | 432722.09 | 2234487.57 | Метод спутниковых геодезических измерений (определений) | 0.1 | - |
| 30 | 432633.89 | 2234518.72 | Метод спутниковых геодезических измерений (определений) | 0.1 | - |
| 31 | 432633.90 | 2234518.83 | Метод спутниковых геодезических измерений (определений) | 0.1 | - |
| 32 | 432610.33 | 2234523.77 | Метод спутниковых геодезических измерений (определений) | 0.1 | - |
| 33 | 432611.58 | 2234531.46 | Метод спутниковых геодезических измерений (определений) | 0.1 | - |
| 34 | 432570.36 | 2234540.18 | Метод спутниковых геодезических измерений (определений) | 0.1 | - |
| 35 | 432571.56 | 2234546.34 | Метод спутниковых геодезических измерений (определений) | 0.1 | - |

| 2. Сведения о характерных точках границ объекта | | | | | |
|---|---------------|------------|--|---|---|
| Обозначение характерных точек границ | Координаты, м | | Метод определения координат характерной точки | Средняя квадратическая погрешность положения характерной точки (Mt), м | Описание обозначения точки на местности (при наличии) |
| | X | Y | | | |
| 1 | 2 | 3 | 4 | 5 | 6 |
| 36 | 432524.76 | 2234555.83 | Метод спутниковых геодезических измерений (определений) | 0.1 | - |
| 37 | 432522.15 | 2234557.89 | Метод спутниковых геодезических измерений (определений) | 0.1 | - |
| 38 | 432522.09 | 2234557.81 | Метод спутниковых геодезических измерений (определений) | 0.1 | - |
| 39 | 432520.05 | 2234558.23 | Метод спутниковых геодезических измерений (определений) | 0.1 | - |
| 40 | 432527.11 | 2234553.32 | Метод спутниковых геодезических измерений (определений) | 0.1 | - |
| 41 | 432530.43 | 2234552.64 | Метод спутниковых геодезических измерений (определений) | 0.1 | - |
| 42 | 432545.56 | 2234540.74 | Метод спутниковых геодезических измерений (определений) | 0.1 | - |
| 43 | 432546.09 | 2234543.57 | Метод спутниковых геодезических измерений (определений) | 0.1 | - |
| 44 | 432549.11 | 2234543.01 | Метод спутниковых геодезических измерений (определений) | 0.1 | - |
| 45 | 432539.14 | 2234550.88 | Метод спутниковых геодезических измерений (определений) | 0.1 | - |
| 46 | 432564.32 | 2234545.77 | Метод спутниковых геодезических измерений (определений) | 0.1 | - |
| 47 | 432562.80 | 2234533.73 | Метод спутниковых геодезических измерений (определений) | 0.1 | - |
| 48 | 432561.07 | 2234534.03 | Метод спутниковых геодезических измерений (определений) | 0.1 | - |

| 2. Сведения о характерных точках границ объекта | | | | | |
|---|---------------|------------|--|---|---|
| Обозначение характерных точек границ | Координаты, м | | Метод определения координат характерной точки | Средняя квадратическая погрешность положения характерной точки (Mt), м | Описание обозначения точки на местности (при наличии) |
| | X | Y | | | |
| 1 | 2 | 3 | 4 | 5 | 6 |
| 49 | 432560.88 | 2234532.90 | Метод спутниковых геодезических измерений (определений) | 0.1 | - |
| 50 | 432556.70 | 2234533.63 | Метод спутниковых геодезических измерений (определений) | 0.1 | - |
| 51 | 432557.23 | 2234536.65 | Метод спутниковых геодезических измерений (определений) | 0.1 | - |
| 52 | 432551.85 | 2234540.89 | Метод спутниковых геодезических измерений (определений) | 0.1 | - |
| 53 | 432551.23 | 2234537.60 | Метод спутниковых геодезических измерений (определений) | 0.1 | - |
| 54 | 432551.96 | 2234537.46 | Метод спутниковых геодезических измерений (определений) | 0.1 | - |
| 55 | 432551.67 | 2234535.94 | Метод спутниковых геодезических измерений (определений) | 0.1 | - |
| 56 | 432555.75 | 2234532.73 | Метод спутниковых геодезических измерений (определений) | 0.1 | - |
| 57 | 432560.87 | 2234532.00 | Метод спутниковых геодезических измерений (определений) | 0.1 | - |
| 58 | 432560.66 | 2234530.03 | Метод спутниковых геодезических измерений (определений) | 0.1 | - |
| 59 | 432566.03 | 2234528.96 | Метод спутниковых геодезических измерений (определений) | 0.1 | - |
| 60 | 432566.68 | 2234532.72 | Метод спутниковых геодезических измерений (определений) | 0.1 | - |
| 61 | 432603.88 | 2234526.53 | Метод спутниковых геодезических измерений (определений) | 0.1 | - |

| 2. Сведения о характерных точках границ объекта | | | | | |
|---|---------------|------------|--|---|---|
| Обозначение характерных точек границ | Координаты, м | | Метод определения координат характерной точки | Средняя квадратическая погрешность положения характерной точки (Mt), м | Описание обозначения точки на местности (при наличии) |
| | X | Y | | | |
| 1 | 2 | 3 | 4 | 5 | 6 |
| 62 | 432603.33 | 2234523.59 | Метод спутниковых геодезических измерений (определений) | 0.1 | - |
| 30 | 432633.89 | 2234518.72 | Метод спутниковых геодезических измерений (определений) | 0.1 | - |
| 63 | 432581.88 | 2234541.83 | Метод спутниковых геодезических измерений (определений) | 0.1 | - |
| 64 | 432583.21 | 2234548.06 | Метод спутниковых геодезических измерений (определений) | 0.1 | - |
| 65 | 432576.25 | 2234549.47 | Метод спутниковых геодезических измерений (определений) | 0.1 | - |
| 66 | 432575.04 | 2234543.28 | Метод спутниковых геодезических измерений (определений) | 0.1 | - |
| 63 | 432581.88 | 2234541.83 | Метод спутниковых геодезических измерений (определений) | 0.1 | - |
| 67 | 432526.49 | 2234559.56 | Метод спутниковых геодезических измерений (определений) | 0.1 | - |
| 68 | 432528.67 | 2234559.12 | Метод спутниковых геодезических измерений (определений) | 0.1 | - |
| 69 | 432500.14 | 2234581.56 | Метод спутниковых геодезических измерений (определений) | 0.1 | - |
| 70 | 432500.01 | 2234580.80 | Метод спутниковых геодезических измерений (определений) | 0.1 | - |
| 71 | 432509.36 | 2234573.04 | Метод спутниковых геодезических измерений (определений) | 0.1 | - |
| 67 | 432526.49 | 2234559.56 | Метод спутниковых геодезических измерений (определений) | 0.1 | - |

| 2. Сведения о характерных точках границ объекта | | | | | |
|---|---------------|------------|--|---|---|
| Обозначение характерных точек границ | Координаты, м | | Метод определения координат характерной точки | Средняя квадратическая погрешность положения характерной точки (Mt), м | Описание обозначения точки на местности (при наличии) |
| | X | Y | | | |
| 1 | 2 | 3 | 4 | 5 | 6 |
| 72 | 432520.05 | 2234558.23 | Метод спутниковых геодезических измерений (определений) | 0.1 | - |
| 73 | 432520.24 | 2234559.39 | Метод спутниковых геодезических измерений (определений) | 0.1 | - |
| 74 | 432509.26 | 2234568.03 | Метод спутниковых геодезических измерений (определений) | 0.1 | - |
| 75 | 432508.14 | 2234566.53 | Метод спутниковых геодезических измерений (определений) | 0.1 | - |
| 72 | 432520.05 | 2234558.23 | Метод спутниковых геодезических измерений (определений) | 0.1 | - |
| 76 | 432505.74 | 2234568.22 | Метод спутниковых геодезических измерений (определений) | 0.1 | - |
| 77 | 432506.90 | 2234569.88 | Метод спутниковых геодезических измерений (определений) | 0.1 | - |
| 78 | 432506.84 | 2234569.93 | Метод спутниковых геодезических измерений (определений) | 0.1 | - |
| 79 | 432495.68 | 2234579.20 | Метод спутниковых геодезических измерений (определений) | 0.1 | - |
| 80 | 432496.66 | 2234584.93 | Метод спутниковых геодезических измерений (определений) | 0.1 | - |
| 81 | 432492.48 | 2234584.97 | Метод спутниковых геодезических измерений (определений) | 0.1 | - |
| 82 | 432492.33 | 2234580.07 | Метод спутниковых геодезических измерений (определений) | 0.1 | - |
| 76 | 432505.74 | 2234568.22 | Метод спутниковых геодезических измерений (определений) | 0.1 | - |

| 2. Сведения о характерных точках границ объекта | | | | | |
|---|---------------|------------|--|---|---|
| Обозначение характерных точек границ | Координаты, м | | Метод определения координат характерной точки | Средняя квадратическая погрешность положения характерной точки (Mt), м | Описание обозначения точки на местности (при наличии) |
| | X | Y | | | |
| 1 | 2 | 3 | 4 | 5 | 6 |
| 83 | 432497.34 | 2234588.93 | Метод спутниковых геодезических измерений (определений) | 0.1 | - |
| 84 | 432499.26 | 2234600.18 | Метод спутниковых геодезических измерений (определений) | 0.1 | - |
| 85 | 432501.73 | 2234616.95 | Метод спутниковых геодезических измерений (определений) | 0.1 | - |
| 86 | 432502.02 | 2234618.86 | Метод спутниковых геодезических измерений (определений) | 0.1 | - |
| 87 | 432502.51 | 2234618.79 | Метод спутниковых геодезических измерений (определений) | 0.1 | - |
| 88 | 432502.80 | 2234620.71 | Метод спутниковых геодезических измерений (определений) | 0.1 | - |
| 89 | 432500.20 | 2234621.20 | Метод спутниковых геодезических измерений (определений) | 0.1 | - |
| 90 | 432501.29 | 2234627.09 | Метод спутниковых геодезических измерений (определений) | 0.1 | - |
| 91 | 432502.03 | 2234631.34 | Метод спутниковых геодезических измерений (определений) | 0.1 | - |
| 92 | 432494.17 | 2234632.83 | Метод спутниковых геодезических измерений (определений) | 0.1 | - |
| 93 | 432491.41 | 2234615.56 | Метод спутниковых геодезических измерений (определений) | 0.1 | - |
| 94 | 432499.31 | 2234614.23 | Метод спутниковых геодезических измерений (определений) | 0.1 | - |
| 95 | 432498.13 | 2234606.24 | Метод спутниковых геодезических измерений (определений) | 0.1 | - |

| 2. Сведения о характерных точках границ объекта | | | | | |
|---|---------------|------------|--|---|---|
| Обозначение характерных точек границ | Координаты, м | | Метод определения координат характерной точки | Средняя квадратическая погрешность положения характерной точки (Mt), м | Описание обозначения точки на местности (при наличии) |
| | X | Y | | | |
| 1 | 2 | 3 | 4 | 5 | 6 |
| 96 | 432492.20 | 2234607.15 | Метод спутниковых геодезических измерений (определений) | 0.1 | - |
| 97 | 432487.91 | 2234589.55 | Метод спутниковых геодезических измерений (определений) | 0.1 | - |
| 98 | 432492.60 | 2234588.97 | Метод спутниковых геодезических измерений (определений) | 0.1 | - |
| 99 | 432492.57 | 2234587.97 | Метод спутниковых геодезических измерений (определений) | 0.1 | - |
| 100 | 432494.57 | 2234587.91 | Метод спутниковых геодезических измерений (определений) | 0.1 | - |
| 101 | 432494.58 | 2234588.95 | Метод спутниковых геодезических измерений (определений) | 0.1 | - |
| 83 | 432497.34 | 2234588.93 | Метод спутниковых геодезических измерений (определений) | 0.1 | - |

| 3. Сведения о характерных точках части (частей) границы объекта | | | | | |
|---|---------------|---|--|---|---|
| Обозначение характерных точек части границы | Координаты, м | | Метод определения координат характерной точки | Средняя квадратическая погрешность положения характерной точки (Mt), м | Описание обозначения точки на местности (при наличии) |
| | X | Y | | | |
| 1 | 2 | 3 | 4 | 5 | 6 |
| - | - | - | - | - | - |
| | | | | | |

Раздел 3

Сведения о местоположении измененных (уточненных) границ объекта

1. Система координат -

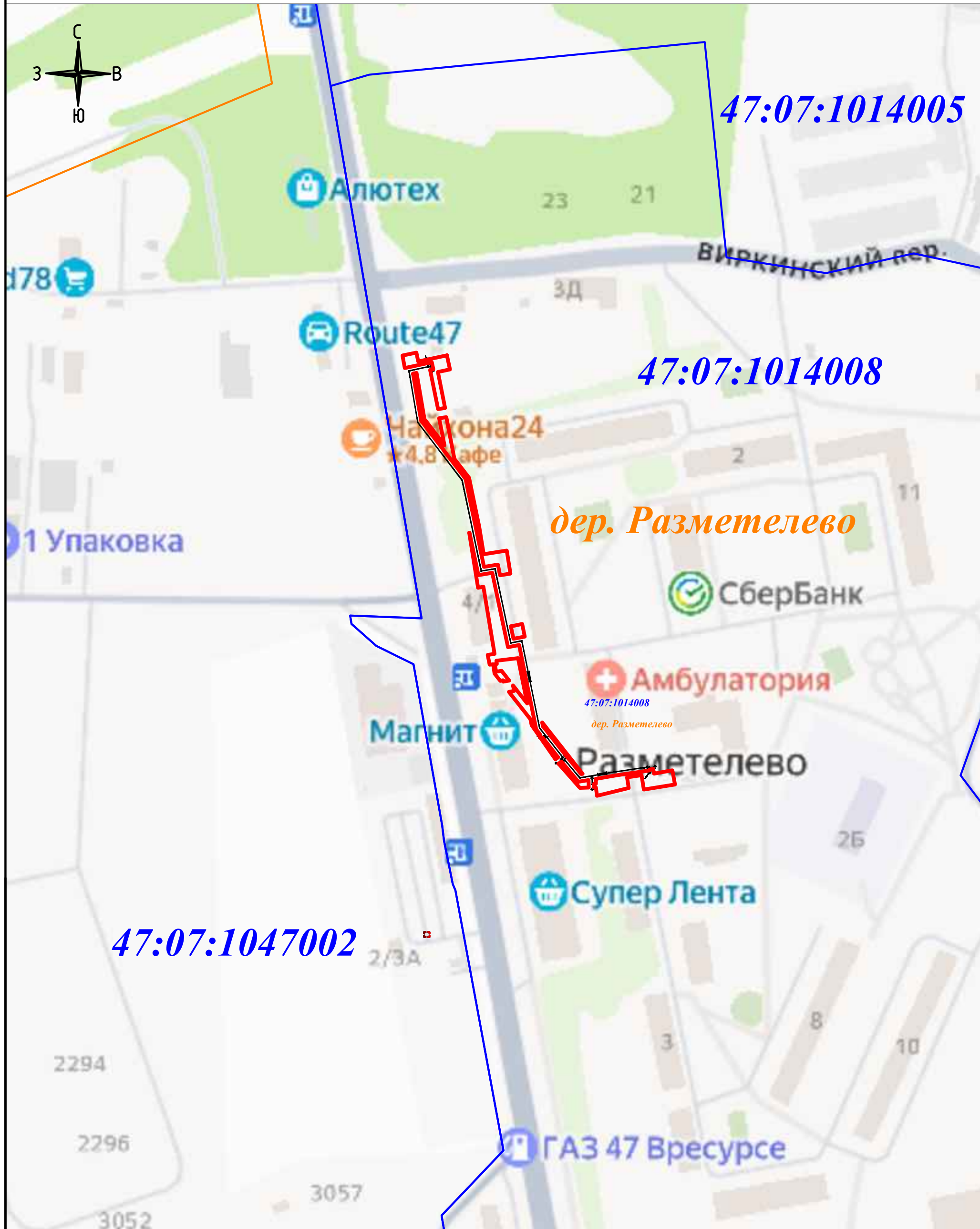
2. Сведения о характерных точках границ объекта

| Обозначение характерных точек границ | Существующие координаты, м | | Измененные (уточненные) координаты, м | | Метод определения координат характерной точки | Средняя квадратическая погрешность положения характерной точки (Mt), м | Описание обозначения точки на местности (при наличии) |
|--------------------------------------|----------------------------|---|---------------------------------------|---|---|--|---|
| | X | Y | X | Y | | | |
| 1 | 2 | 3 | 4 | 5 | 6 | 7 | 8 |
| - | - | - | - | - | - | - | |

3. Сведения о характерных точках части (частей) границы объекта






| Обозначение характерных точек части границы | Существующие координаты, м | | Измененные (уточненные) координаты, м | | Метод определения координат характерной точки | Средняя квадратическая погрешность положения характерной точки (Mt), м | Описание обозначения точки на местности (при наличии) |
|---|----------------------------|---|---------------------------------------|---|---|--|---|
| | X | Y | X | Y | | | |
| 1 | 2 | 3 | 4 | 5 | 6 | 7 | 8 |
| - | - | - | - | - | - | - | |

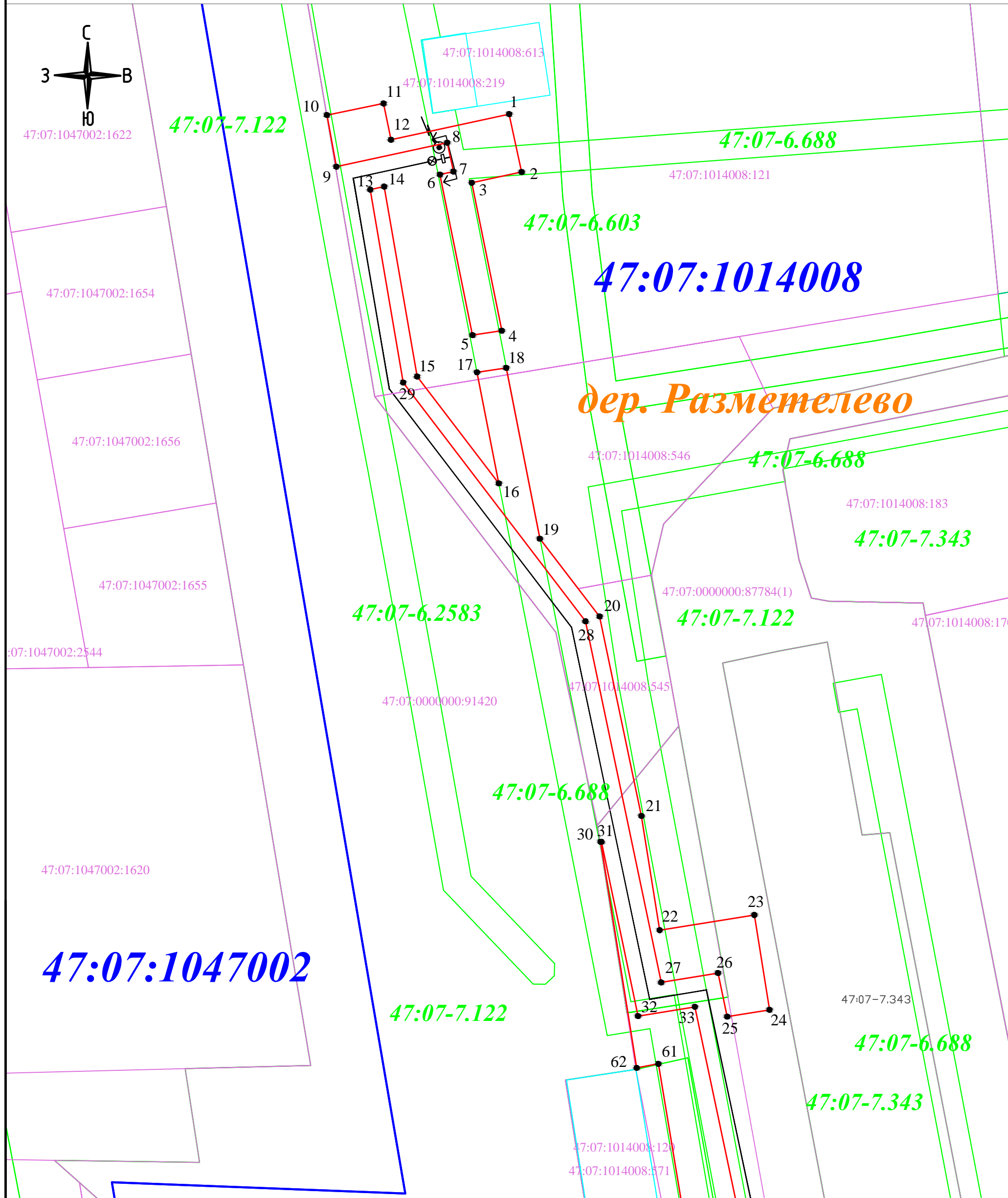
Схема расположения границ публичного сервитута



М 1:2000

Условные обозначения:

-  - проектные границы публичного сервитута
-  47:07:1014008 - обозначение кадастровых кварталов, сведения о которых внесены в ЕГРН
-  - границы кадастровых кварталов, сведения о которых внесены в ЕГРН
-  - границы населенных пунктов, сведения о которых внесены в ЕГРН
-  - ось проектируемого газопровода



Условные обозначения:

М 1:500

Схема совмещения листов:

- - проектные границы публичного сервитута
- 47:07:1014008 - обозначение кадастровых кварталов, сведения о которых внесены в ЕГРН
- 47:07:1014008:546 - обозначение объектов недвижимости, сведения о которых внесены в ЕГРН
- - границы кадастровых кварталов, сведения о которых внесены в ЕГРН
- - границы земельных участков, сведения о которых внесены в ЕГРН
- - границы объектов капитального строительства, сведения о которых внесены в ЕГРН
- - границы территориальной зоны или иной, сведения о которых внесены в ЕГРН
- - ось проектируемого газопровода
- - характерная точка проектных границ публичного сервитута
- 1 - обозначение характерной точки проектных границ публичного сервитута
- 47:07-6.603 - обозначение охранных и территориальных зон, сведения о которых внесены в ЕГРН

