

Памятка по маркированию сельскохозяйственных животных



С 1 марта 2024 года стали обязательными учет и маркирование сельскохозяйственных животных в нашем регионе.

Для чего и зачем это нужно? Как это осуществляется? Постановлением Правительства РФ № 550 от 05.04.2023 утверждены:

- Правила осуществления учета животных;
- Перечень видов животных, подлежащих маркированию и учету, случаи индивидуального и группового учета.

В зависимости от вида животного и типа хозяйства ветеринарными специалистами осуществляется индивидуальный или групповой учет.

Основанием для учета животного является его маркирование в соответствии с ветеринарными правилами.

При этом владелец обязан представить, а ветеринарный специалист внести информацию о маркированном животном в ФГИС ВетИС.

Учет животного осуществляется **БЕЗВОЗМЕЗДНО**, не позднее 10 рабочих дней со дня маркирования животного или его ввоза на территорию РФ.

ПАМЯТКА по маркированию и учету животных

Согласно Ветеринарным правилам маркирования и учета животных (утв. Приказом Минсельхоза России от 3 ноября 2023 г. № 832)



ИСПОЛЪЗУЕМЫЕ СРЕДСТВА МАРКИРОВКИ ДОЛЖНЫ БЫТЬ

- УСТОЙЧИВЫМИ К ВНЕШНИМ ВОЗДЕЙСТВИЯМ
- УСТОЙЧИВЫМИ К ИЗМЕНЕНИЯМ ТЕМПЕРАТУРЫ
- БЕЗОПАСНЫМИ ДЛЯ ЗДОРОВЬЯ ЖИВОТНЫХ
- СЧИТЫВАЕМЫМИ
- НЕВОЗМОЖНЫМИ ДЛЯ ПОВТОРНОГО ИСПОЛЬЗОВАНИЯ

ВЛАДЕЛЕЦ ПРИ УТЕРЕ ИЛИ ПОВРЕЖДЕНИИ СРЕДСТВ МАРКИРОВАНИЯ ДОЛЖЕН:

- а) незамедлительно обозначить животное любым способом;
- б) в течение 5 рабочих дней уведомить специалистов в области ветеринарии;
- в) в течение 30 календарных дней повторно маркировать животное с сохранением первоначального уникального номера.

Уникальный номер средства маркирования формируется автоматически в Федеральной государственной информационной системе в области ветеринарии Россельхознадзора



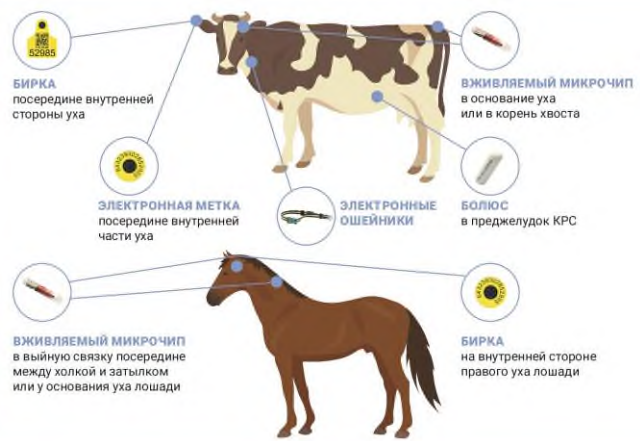
КРУПНЫЙ РОГАТЫЙ СКОТ МАРКИРОВАНИЕ - ИНДИВИДУАЛЬНО

- Не позднее 30 дней после дня рождения
- КРС мясного направления при круглогодичном пастбищном содержании – не позднее 91 дня после дня рождения
- При ввозе животных – не позднее 30 дней со дня ввоза



ЛОШАДИ МАРКИРОВАНИЕ - ИНДИВИДУАЛЬНО

- Не позднее 30 дней после рождения
- При круглогодичном пастбищном содержании – не позднее 91 дня
- При ввозе животных – не позднее 30 дней со дня ввоза



Учет животных осуществляют ветеринарные специалисты, в том числе государственных ветеринарных учреждений. Информация необходимая для учета: вид животных, порода или кросс, дата рождения или возрастная группа животных, масть (окрас) и пол; данные о маркировании: дата маркирования, наименование и номер средства маркирования, место закрепления/аведения/нанесения маркировки, данные о лице/организации, осуществляющем маркирование, цель содержания; тип содержания; место содержания; данные о владельце животного (фамилия, имя, отчество/индивидуальный номер/адрес); данные о проведении лечебных и профилактических мероприятий; количество голов животных или диапазон количества голов птицы; данные о ввозе в Российскую Федерацию (дата и номер ВСД).

С 01 марта 2024 года за несоблюдение сроков или правил маркировки животных, предусмотрена административная ответственность – КоАП РФ Статья 10.6. -Нарушение правил карантина животных или других ветеринарно-санитарных правил...



Управление ветеринарии
Ленинградской области
8 (812) 539-44-32
veter47@lenreg.ru
https://veterinary.lenobl.ru



СВИНЬИ МАРКИРОВАНИЕ - ГРУППОВЫМ МЕТОДОМ

- Не позднее 14 календарных дней после формирования группы
 - При ввозе животных не позднее 30 дней со дня ввоза
- ИНДИВИДУАЛЬНО
- Не позднее 30 дней после рождения - племенные, - содержащиеся в ЛПХ (КФХ) свиньи - или по желанию владельца



МЕЛКИЙ РОГАТЫЙ СКОТ МАРКИРОВАНИЕ - ГРУППОВЫМ МЕТОДОМ

- Не позднее 14 календарных дней после формирования группы
 - При ввозе животных - не позднее 30 дней со дня ввоза
- ИНДИВИДУАЛЬНО
- Не позднее 30 дней после рождения - племенные, - содержащиеся в ЛПХ (КФХ); - или по желанию владельца



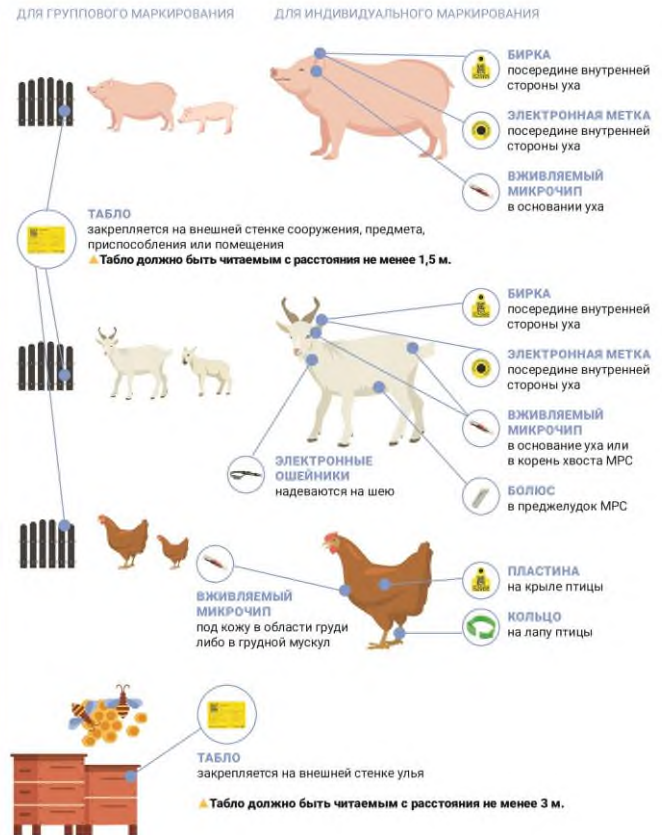
ПТИЦЫ МАРКИРОВАНИЕ - ГРУППОВЫМ МЕТОДОМ

- Не позднее 7 календарных дней после дня выведения (ввоза).
- Индивидуально по желанию владельца



ПЧЕЛЫ МАРКИРОВАНИЕ - ГРУППОВЫМ МЕТОДОМ

- Не позднее 14 дней после заселения улья или после ввоза



Учет осуществляется:

- как ветеринарными специалистами органов и организаций Госветслужбы РФ,
- так и ветеринарными специалистами, не являющимися уполномоченными лицами указанных органов и организаций.

Важно упомянуть, что этим Постановлением Правительства РФ установлены предельные сроки учета животных в зависимости от их вида, количества, а также организационно-правовой формы хозяйства.

В общей сложности на внедрение маркирования и учета сельхоз животных предусмотрен период с **1 сентября 2024** года по 1 сентября 2026 года.

Приказом Минсельза России №832 от 03.11.2023 утверждены ветеринарные правила, устанавливающие: Порядок маркирования животных, типы и свойства используемых маркеров.

Основанием для индивидуального маркирования животного является его рождение или ввоз немаркированного животного на территорию Российской Федерации.

Согласно Порядка маркирование осуществляться владельцами животных **за свой счет как самостоятельно, так и при помощи иных лиц.**

Тип средства маркирования определяется владельцем животного также **самостоятельно.**

Уникальный номер маркера (далее – УНСМ) наносится на него или записывается на встроенный в него чип владельцем животного или иным лицом.

Для получения УНСМ производитель маркера или лицо, **осуществляющее маркирование** должен заблаговременно направить в Россельхознадзор заявку произвольной формы.

Животные, маркированные до 1 сентября 2023 года перемаркированию не подлежат.

С **1 марта 2024** года за несоблюдение сроков или правил маркирования животных **предусмотрена Административная ответственность** по статье 10.6. КоАП РФ «Нарушение правил карантина животных или других ветеринарно-санитарных правил» в виде

- штрафа на граждан в размере от 500 до 1000 рублей
- на должностных лиц - от 3 до 5 тысяч рублей
- на лиц, осуществляющих предпринимательскую деятельность без образования юридического лица, - от 3 до 5 тысяч рублей или административное приостановление деятельности на срок до шестидесяти суток
- на юридических лиц - от 10 до 20 тысяч рублей или административное приостановление деятельности на срок до шестидесяти суток.