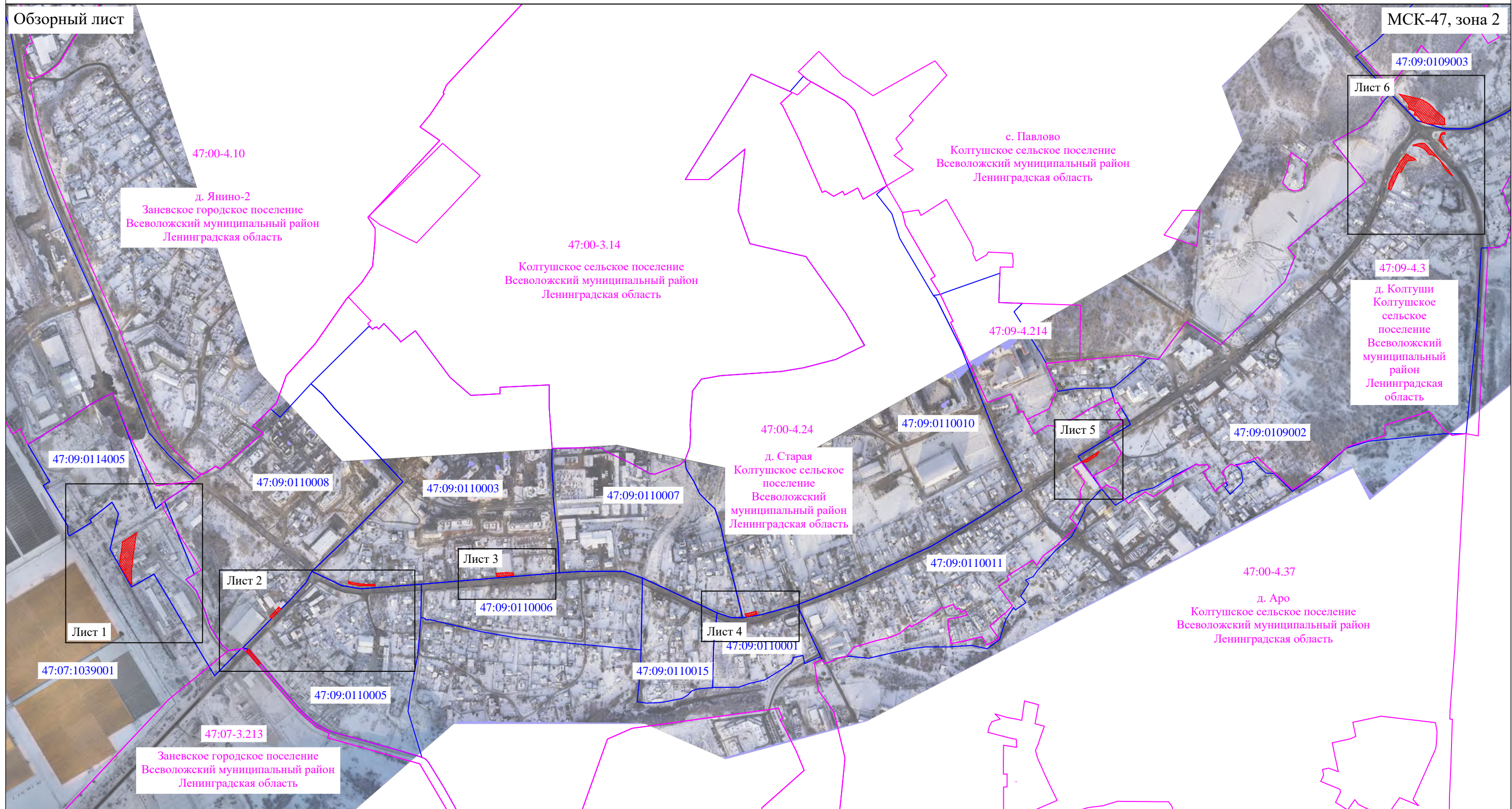



Схема расположения границ публичного сервитута



Условные обозначения:

- 47:09:0114005 - обозначение кадастрового квартала
- 47:00-3.14 - обозначение границы муниципального образования
-  - зона действия публичного сервитута

Масштаб 1:8000

Схема расположения границ публичного сервитута

Лист 1



Условные обозначения:


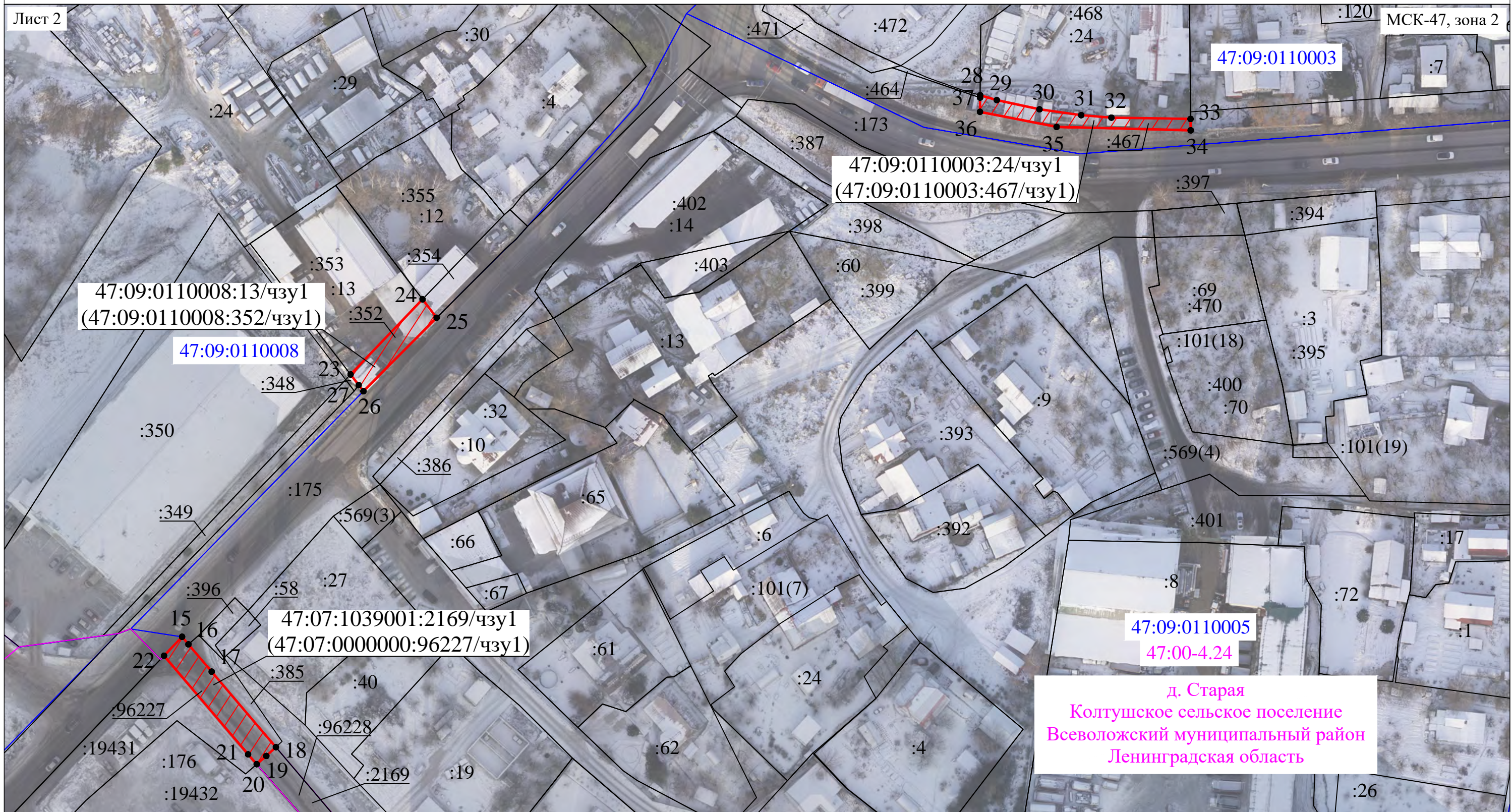

- 1 ● - характерная точка границы публичного сервитута
- :225 - обозначение земельного участка, сведения о котором содержатся в ЕГРН
- 47:09:0114005 - обозначение кадастрового квартала
- 47:00-3.14 - обозначение границы муниципального образования
-  - зона действия публичного сервитута

Схема расположения границ публичного сервитута

Лист 2



Условные обозначения:

- 1 ● - характеристическая точка границы публичного сервитута
- :225 - обозначение земельного участка, сведения о котором содержатся в ЕГРН
- 47:09:0114005 - обозначение кадастрового квартала
- 47:00-3.14 - обозначение границы муниципального образования
-  - зона действия публичного сервитута

Масштаб 1:1000

Схема расположения границ публичного сервитута


Лист 3

МСК-47, зона 2



д. Старая
Колтушское сельское поселение
Всеволожский муниципальный район
Ленинградская область

Условные обозначения:


- 1 ● - характерная точка границы публичного сервитута
- :225 - обозначение земельного участка, сведения о котором содержатся в ЕГРН
- 47:09:0114005 - обозначение кадастрового квартала
- 47:00-3.14 - обозначение границы муниципального образования
-  - зона действия публичного сервитута

Масштаб 1:500

Схема расположения границ публичного сервитута



Условные обозначения:

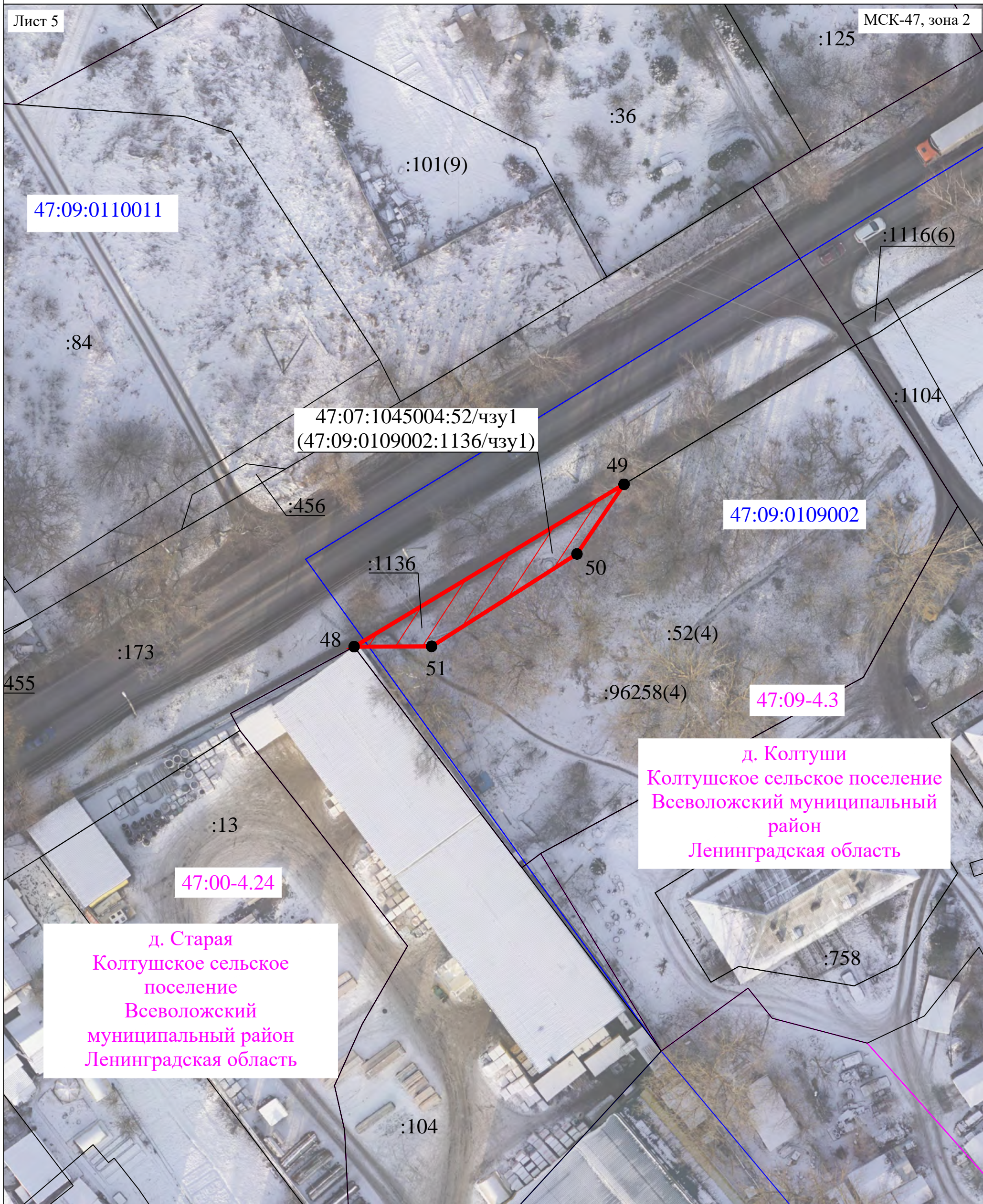
- 1 ● - характерная точка границы публичного сервитута
- :225 - обозначение земельного участка, сведения о котором содержатся в ЕГРН
- 47:09:0114005 - обозначение кадастрового квартала
- 47:00-3.14 - обозначение границы муниципального образования
-  - зона действия публичного сервитута

Масштаб 1:500

Схема расположения границ публичного сервитута

Лист 5


МСК-47, зона 2



д. Старая
Колтушское сельское поселение
Всеволожский муниципальный район
Ленинградская область

д. Колтуши
Колтушское сельское поселение
Всеволожский муниципальный район
Ленинградская область

Условные обозначения:

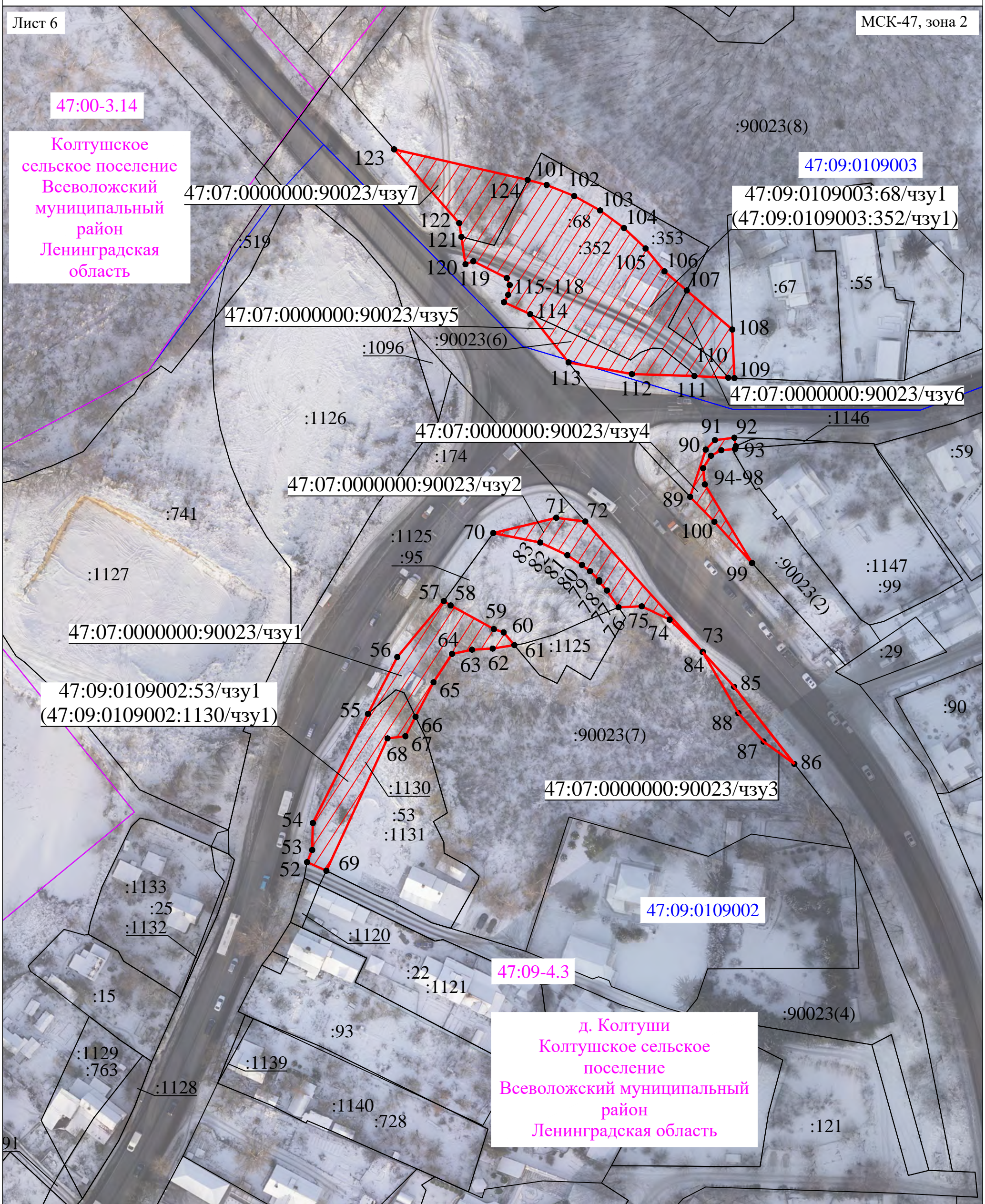
- 1 ● - характеристическая точка границы публичного сервитута
- :225 - обозначение земельного участка, сведения о котором содержатся в ЕГРН
- 47:09:0114005 - обозначение кадастрового квартала
- 47:00-3.14 - обозначение границы муниципального образования
-  - зона действия публичного сервитута

Масштаб 1:500


Схема расположения границ публичного сервитута

Лист 6

МСК-47, зона 2



Условные обозначения:

- 1 ● - характеристическая точка границы публичного сервитута
- :225 - обозначение земельного участка, сведения о котором содержатся в ЕГРН
- 47:09:0114005 - обозначение кадастрового квартала
- 47:00-3.14 - обозначение границы муниципального образования
-  - зона действия публичного сервитута

Масштаб 1:1000

Местоположение: Ленинградская область, Всеволожский муниципальный район, Колтушское сельское поселение		
Площадь земельного участка 7321 м² (указывается проектная площадь образуемого земельного участка, вычисленная с использованием технологических и программных средств, в том числе размещенных на официальном сайте федерального органа исполнительной власти, уполномоченного Правительством Российской Федерации на осуществление государственного кадастрового учета, государственной регистрации прав, ведение Единого государственного реестра недвижимости и предоставление сведений, содержащихся в Едином государственном реестре недвижимости, в информационно-телекоммуникационной сети "Интернет" (далее - официальный сайт), с округлением до 1 квадратного метра. Указанное значение площади земельного участка может быть уточнено при проведении кадастровых работ не более чем на десять процентов)		
Обозначение характерных точек границ	Координаты, м (указываются в случае подготовки схемы расположения земельного участка с использованием технологических и программных средств, в том числе размещенных на официальном сайте. Значения координат, полученные с использованием указанных технологических и программных средств, указываются с округлением до 0,01 метра)	
	X	Y
1	2	3
(1)		
1	435321.27	2231354.24
2	435303.07	2231325.41
3	435279.23	2231322.12
4	435255.40	2231318.83
5	435223.99	2231336.74
6	435211.33	2231344.89
7	435220.76	2231343.97
8	435234.78	2231344.01
9	435249.10	2231344.96
10	435268.58	2231347.06
1	435321.27	2231354.24
11	435243.60	2231331.09
12	435244.47	2231330.60
13	435244.96	2231331.47
14	435244.08	2231331.96
11	435243.60	2231331.09
(2)		
15	435077.49	2231590.56
16	435075.51	2231592.23
17	435068.35	2231598.32
18	435048.55	2231615.15
19	435046.24	2231612.66
20	435044.09	2231610.13
21	435046.66	2231607.88
22	435072.53	2231585.82
15	435077.49	2231590.56
(3)		
23	435146.28	2231634.76
24	435165.98	2231653.63
25	435161.13	2231657.33

Обозначение характерных точек границ	Координаты, м	
	(указываются в случае подготовки схемы расположения земельного участка с использованием технологических и программных средств, в том числе размещенных на официальном сайте. Значения координат, полученные с использованием указанных технологических и программных средств, указываются с округлением до 0,01 метра)	
	X	Y
1	2	3
26	435141.89	2231638.13
27	435143.51	2231636.88
23	435146.28	2231634.76
(4)		
28	435219.49	2231799.89
29	435218.22	2231804.26
30	435215.80	2231815.46
31	435214.26	2231826.41
32	435213.60	2231834.32
33	435213.28	2231855.08
34	435210.28	2231855.11
35	435211.18	2231819.94
36	435215.13	2231799.85
37	435218.86	2231799.89
28	435219.49	2231799.89
(5)		
38	435236.52	2232109.37
39	435238.21	2232131.74
40	435237.19	2232145.81
41	435232.25	2232146.01
42	435229.79	2232110.57
38	435236.52	2232109.37
(6)		
43	435151.66	2232631.94
44	435156.45	2232654.98
45	435151.16	2232656.99
46	435145.58	2232636.77
47	435148.02	2232633.02
43	435151.66	2232631.94
(7)		
48	435469.81	2233337.81
49	435492.32	2233375.20
50	435482.66	2233368.68
51	435469.85	2233348.55
48	435469.81	2233337.81
(8)		
52	436043.45	2233981.91
53	436046.83	2233983.34
54	436054.34	2233983.52

Обозначение характерных точек границ	Координаты, м	
	X	Y
1	2	3
55	436084.63	2233998.80
56	436100.41	2234006.94
57	436115.95	2234019.86
58	436114.74	2234021.75
59	436108.17	2234033.75
60	436107.24	2234036.48
61	436103.71	2234039.44
62	436102.76	2234033.42
63	436102.43	2234027.68
64	436101.27	2234022.16
65	436093.41	2234017.02
66	436083.83	2234012.02
67	436078.42	2234009.21
68	436077.83	2234004.24
69	436041.08	2233987.27
52	436043.45	2233981.91
(9)		
70	436134.83	2234033.58
71	436139.07	2234051.07
72	436138.04	2234059.12
73	436101.86	2234091.67
74	436110.80	2234082.52
75	436114.49	2234074.77
76	436114.21	2234068.34
77	436118.90	2234065.12
78	436121.31	2234062.97
79	436121.73	2234062.98
80	436124.24	2234060.43
81	436125.96	2234058.20
82	436128.69	2234054.14
83	436132.19	2234046.63
70	436134.83	2234033.58
(10)		
84	436101.78	2234091.74
85	436092.16	2234100.40
86	436070.73	2234117.14
87	436076.94	2234108.57
88	436084.85	2234101.60
84	436101.78	2234091.74

Обозначение характерных точек границ	Координаты, м	
	(указываются в случае подготовки схемы расположения земельного участка с использованием технологических и программных средств, в том числе размещенных на официальном сайте. Значения координат, полученные с использованием указанных технологических и программных средств, указываются с округлением до 0,01 метра)	
	X	Y
1	2	3
(11)		
89	436144.88	2234088.21
90	436157.99	2234092.54
91	436160.63	2234095.08
92	436161.29	2234100.48
93	436158.96	2234100.89
94	436158.17	2234100.67
95	436157.82	2234096.87
96	436156.29	2234094.00
97	436152.82	2234091.80
98	436148.32	2234092.29
99	436126.50	2234105.40
100	436137.95	2234094.95
89	436144.88	2234088.21
(12)		
101	436231.49	2234048.41
102	436228.41	2234056.04
103	436224.39	2234063.24
104	436219.50	2234069.88
105	436213.84	2234075.85
106	436207.48	2234081.09
107	436202.17	2234087.29
108	436191.33	2234099.92
109	436177.86	2234100.51
110	436177.93	2234098.79
111	436178.43	2234089.41
112	436178.97	2234072.05
113	436182.22	2234054.46
114	436195.60	2234043.85
115	436198.94	2234036.56
116	436200.97	2234037.71
117	436203.68	2234038.15
118	436205.63	2234037.36
119	436210.30	2234028.05
120	436209.46	2234025.88
121	436217.07	2234024.74
122	436220.88	2234024.13
123	436241.37	2234006.08
124	436232.88	2234043.13

Обозначение характерных точек границ	Координаты, м	
	<small>(указываются в случае подготовки схемы расположения земельного участка с использованием технологических и программных средств, в том числе размещенных на официальном сайте. Значения координат, полученные с использованием указанных технологических и программных средств, указываются с округлением до 0,01 метра)</small>	
1	X	Y
2	3	3
101	436231.49	2234048.41