



Администрация  
муниципального  
образования  
Колтушское  
сельское поселения  
Всеволожского  
муниципального района  
Ленинградской области

# Обращения граждан

## Рассмотрено:

Обращения граждан - **1506**

Обращения от организаций  
и учреждений - **4873**

## Издано:

Постановлений - **808**

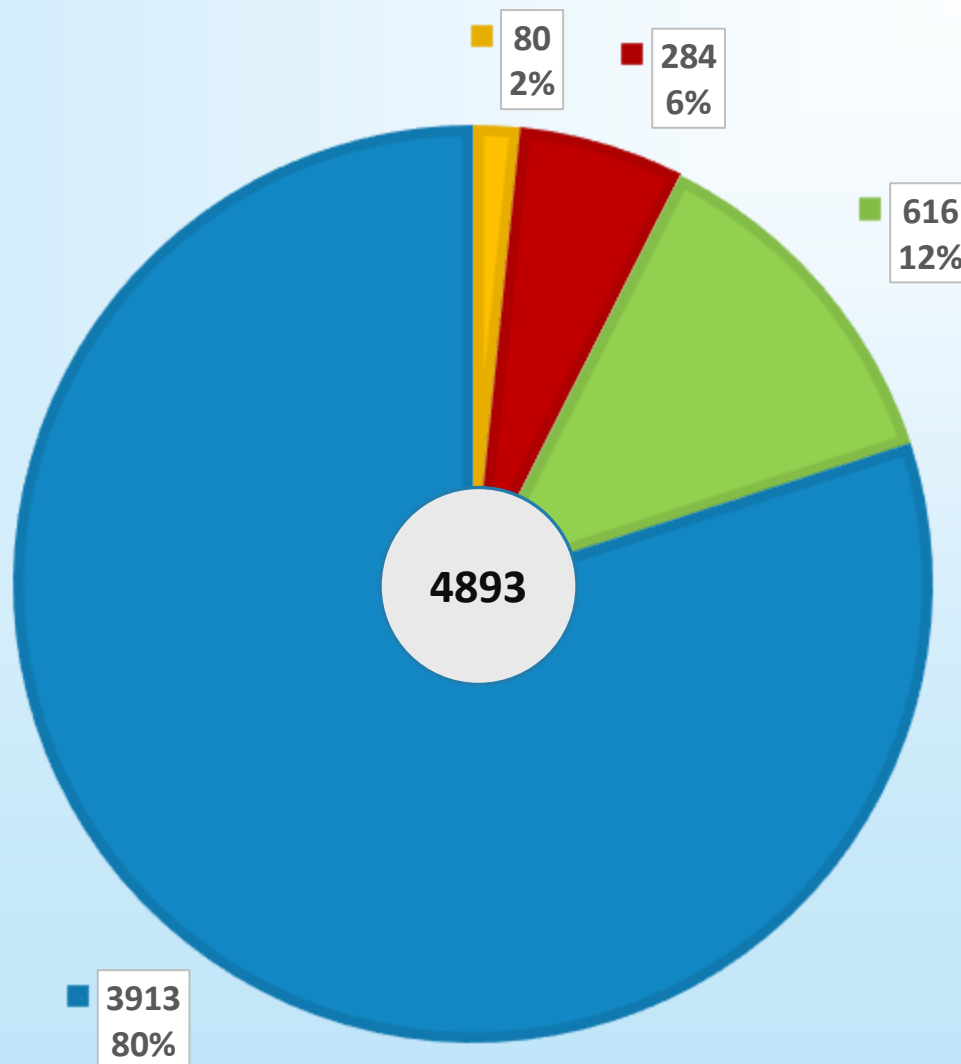
Распоряжений - **329**



# Первичный воинский учет

Администрация  
муниципального  
образования  
Колтушское  
сельское поселения  
Всеволожского  
муниципального района  
Ленинградской области

На учете состоят  
4893 человек



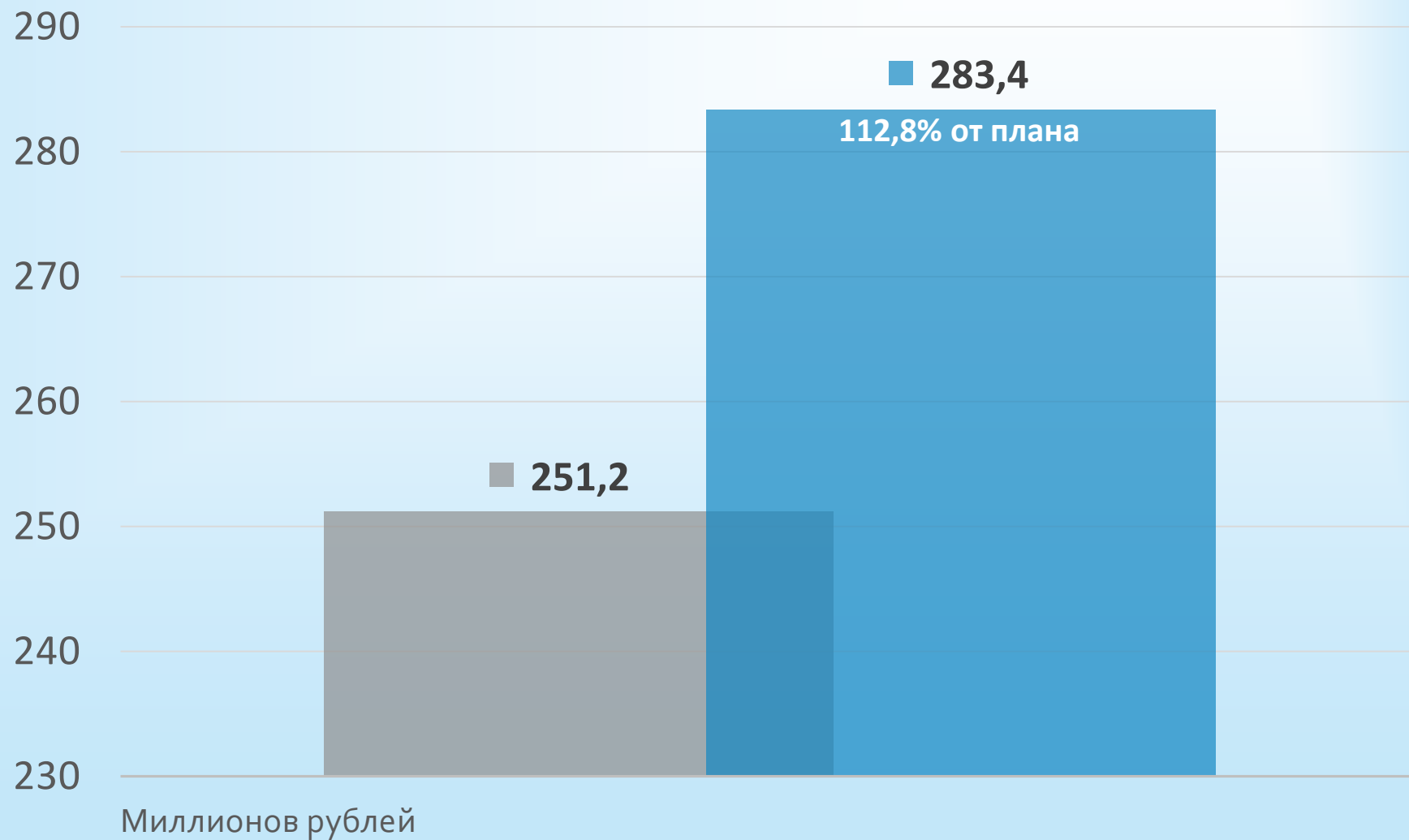
- Граждан, подлежащих первоначальной постановке на воинский учет
- Граждан, подлежащих призыву в Российскую армию
- Офицеры запаса
- Рядовой состав (прапорщики, мичманы, сержанты, старшины, солдаты, матросы)



Администрация  
муниципального  
образования  
Колтушское  
сельское поселения  
Всеволожского  
муниципального района  
Ленинградской области

■ План ■ Факт

# Доходы бюджета





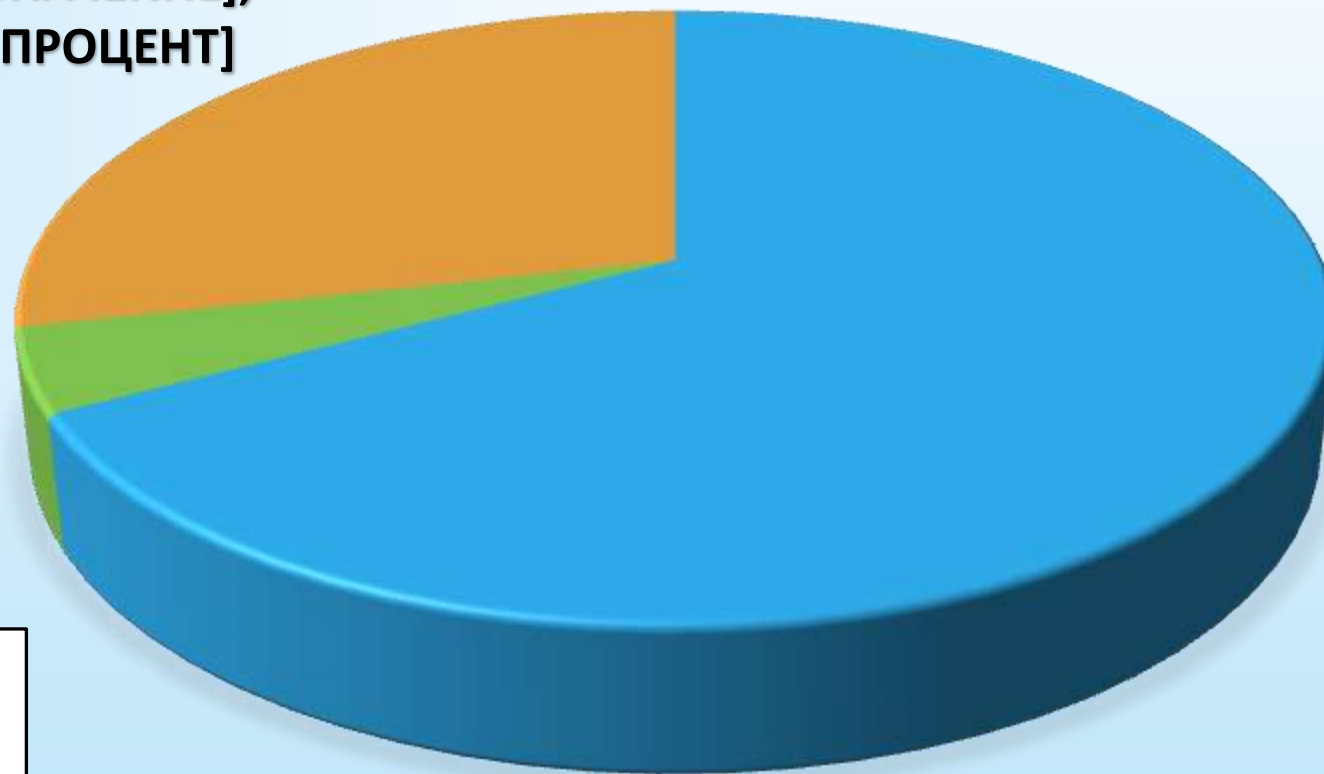
Администрация  
муниципального  
образования  
Колтушское  
сельское поселения  
Всеволожского  
муниципального района  
Ленинградской области

12,4; 4,4%

# Структура доходов

[ЗНАЧЕНИЕ];  
[ПРОЦЕНТ]

[ЗНАЧЕНИЕ];  
[ПРОЦЕНТ]



- Налоговые доходы
- Неналоговые доходы
- Безвозмездные поступления

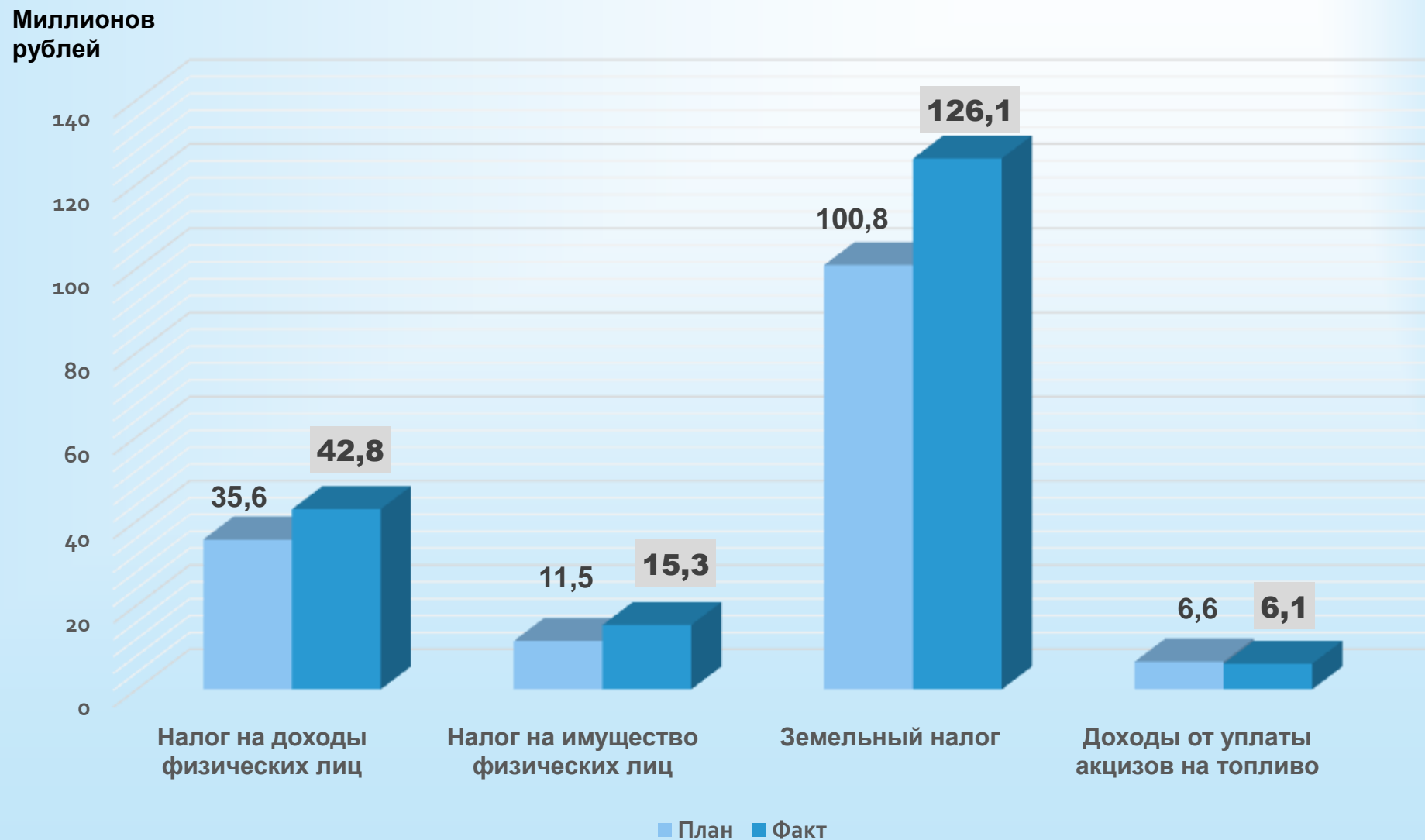
Миллионов рублей





Администрация  
муниципального  
образования  
Колтушское  
сельское поселения  
Всеволожского  
муниципального района  
Ленинградской области

# Налоговые поступления в доходную часть бюджета





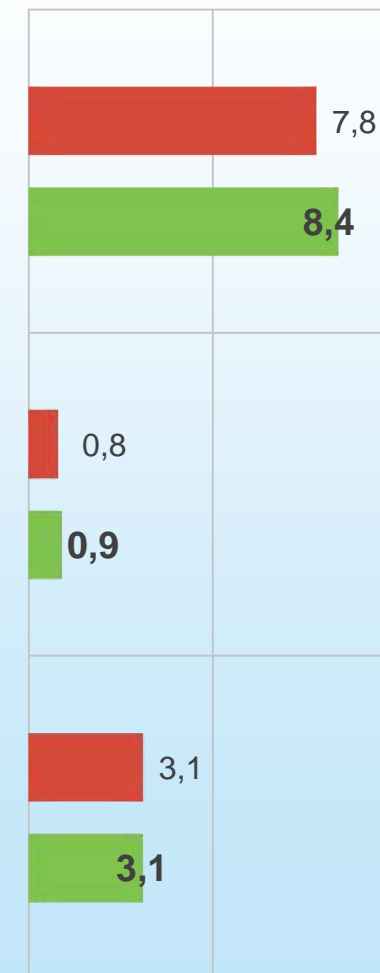
Администрация  
муниципального  
образования  
Колтушское  
сельское поселение  
Всеволожского  
муниципального района  
Ленинградской области

# Неналоговые поступления в доходную часть бюджета

Доходы от использования имущества, находящегося в государственной и муниципальной собственности факт в сумме **8,4 млн.руб.** (план 7,8)

Доходы от оказания платных услуг, работ факт **0,9 млн.руб.** (план 0,8)

Доходы от продажи имущества и земельных участков находящихся в собственности сельских поселений составили **3,1 млн.руб.** (план 3,1)

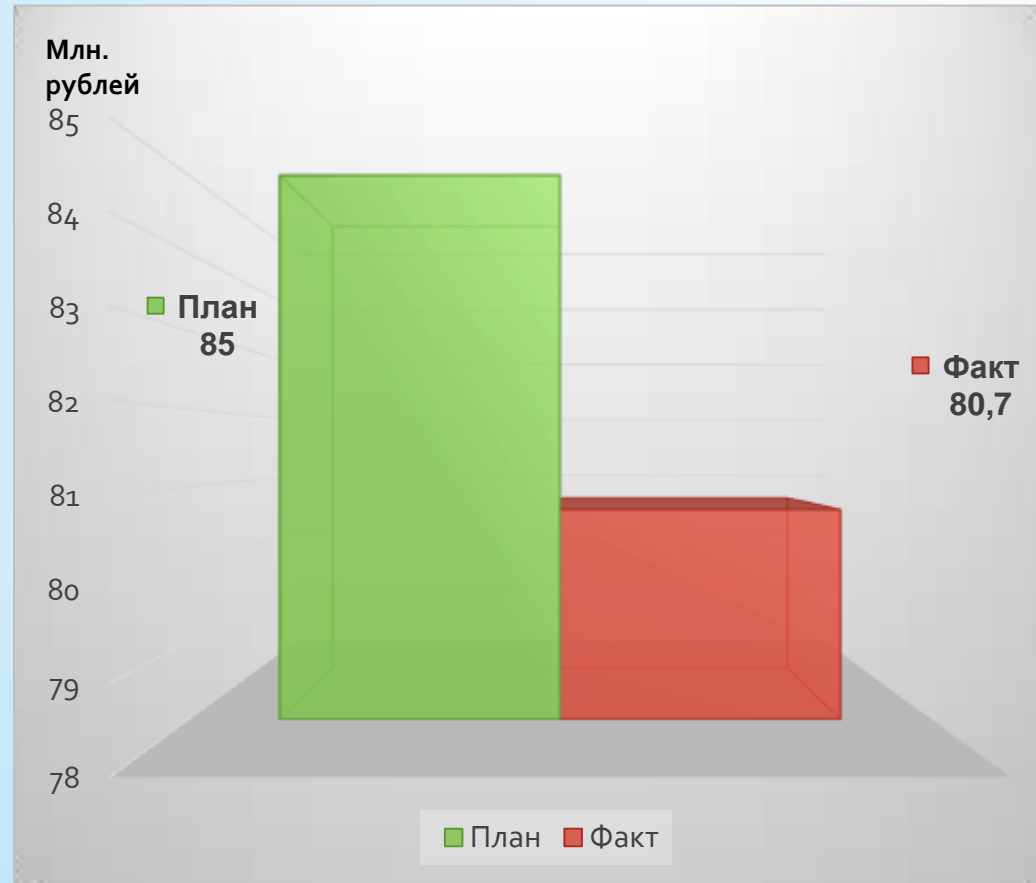




Администрация  
муниципального  
образования  
Колтушское  
сельское поселение  
Всеволожского  
муниципального района  
Ленинградской области

# Безвозмездные поступления

(дотации, субсидии, субвенции от других бюджетов бюджетной системы)

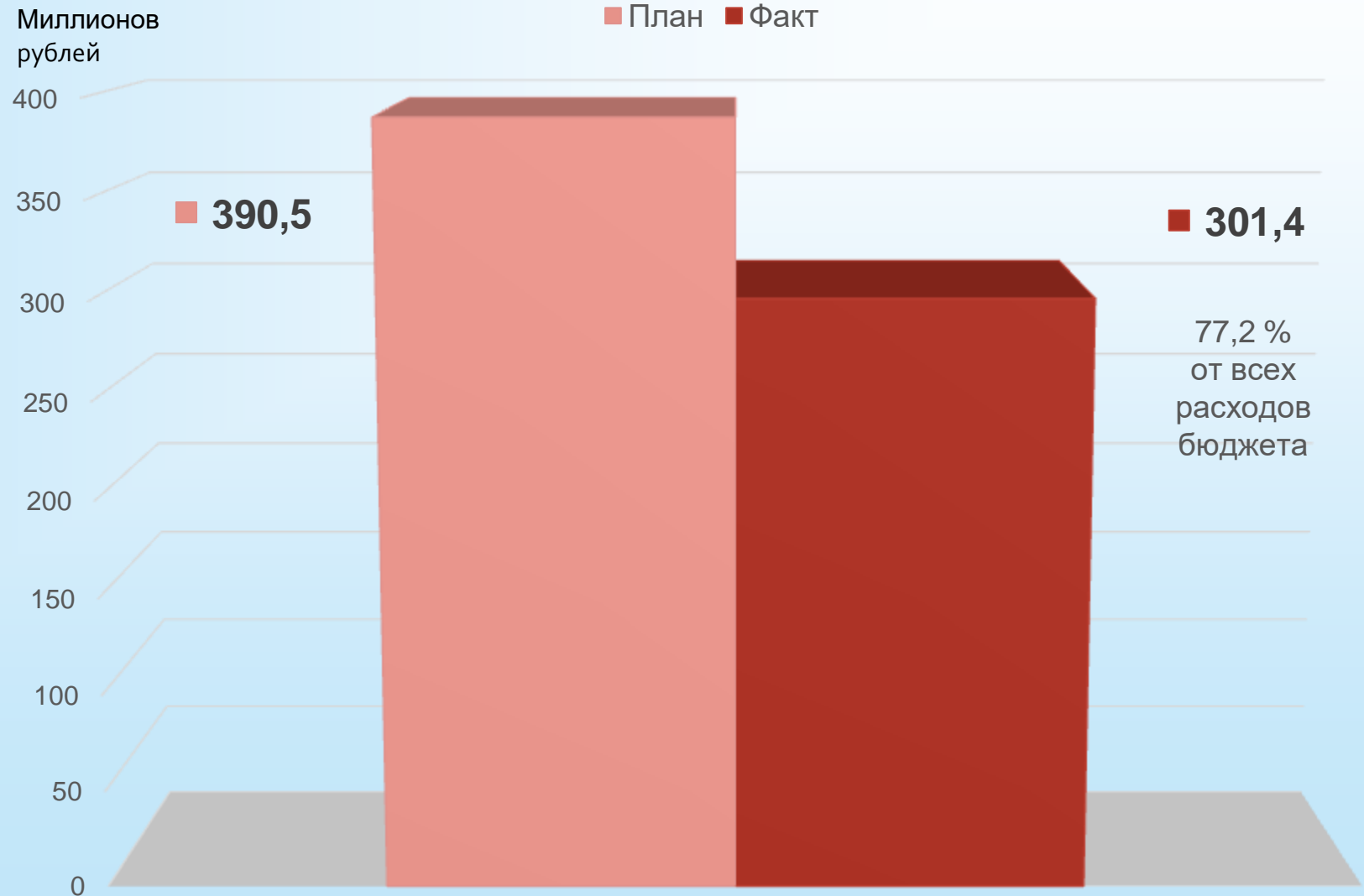


- ремонт дорог;
- ремонт теплотрассы, установка котельной, устройство поквартирной системы отопления, приобретение дизель генератора, строительство газопроводов;
- стимулирующие выплаты работникам культуры;
- организация коворкинг центра;
- организация работы ГМТО;
- осуществление первичного воинского учета;
- мероприятия по борьбе с борщевиком Сосновского;
- мероприятия по обеспечению жильем молодых семей;



Администрация  
муниципального  
образования  
Колтушское  
сельское поселение  
Всеволожского  
муниципального района  
Ленинградской области

# Расходы бюджета





# Распределение расходов бюджета по полномочиям

**ВСЕГО РАСХОДОВ 301,4 млн.руб**

Исполнение полномочий		
Статья расхода бюджета	млн.руб.	%
СОЦИАЛЬНО-КУЛЬТУРНАЯ СФЕРА	102,7	34,1
ДОРОЖНОЕ ХОЗЯЙСТВО	41,1	13,6
БЛАГОУСТРОЙСТВО	30,2	10,0
ЖКХ	38,8	12,9
ДРУГИЕ ОБЩЕГОСУДАРСТВЕННЫЕ ВОПРОСЫ	80,1	26,6
НАЦИОНАЛЬНАЯ БЕЗОПАСНОСТЬ И ПРАВООХРАНИТЕЛЬНАЯ ДЕЯТЕЛЬНОСТЬ	7,8	2,6
СРЕДСТВА МАССОВОЙ ИНФОРМАЦИИ	0,7	0,2
<b>ИТОГО</b>	<b>301,4</b>	<b>100</b>

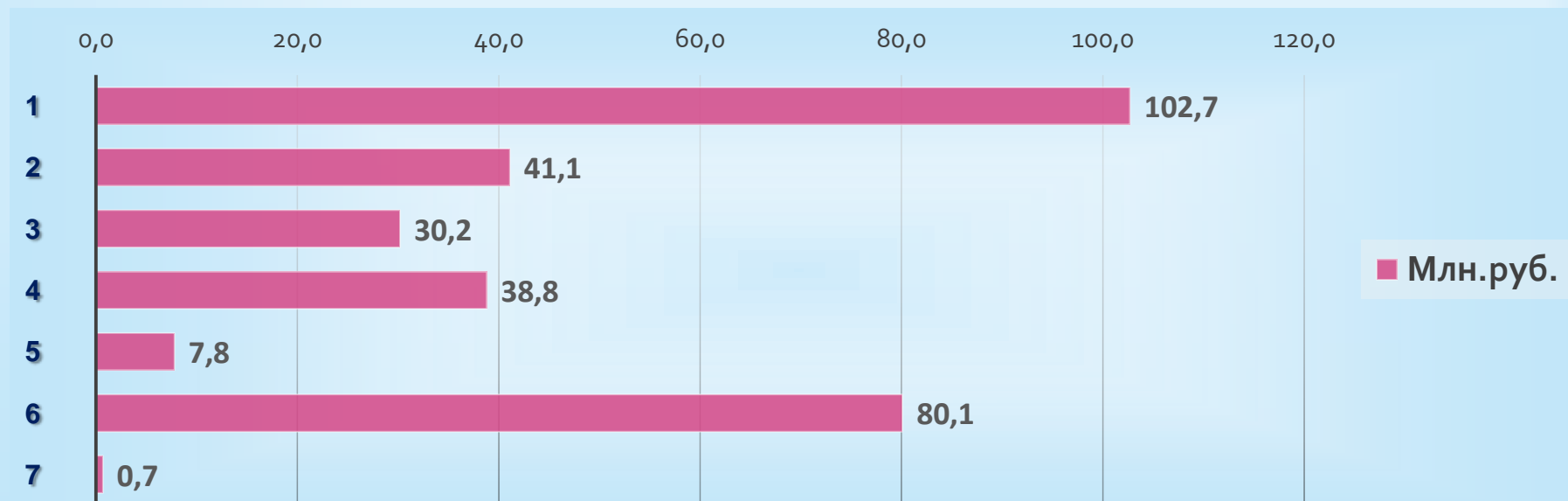
Администрация  
муниципального  
образования  
Колтушское  
сельское поселения  
Всеволожского  
муниципального района  
Ленинградской области



# Основные статьи расходов бюджета

1. На социально-культурную сферу – 102,7 млн. руб.;
2. Дорожное хозяйство – 41,1 млн. руб.;
3. На благоустройство территорий образования – 30,2 млн. руб.;
4. Жилищно-коммунальное хозяйство 38,8 млн. руб.;
5. На национальную оборону, национальную безопасность и правоохранительную деятельность – 7,8 млн. руб.;
6. Другие общегосударственные расходы – 80,1 млн. руб.;
7. Средства массовой информации – 0,7 млн. руб.

Администрация  
муниципального  
образования  
Колтушское  
сельское поселения  
Всеволожского  
муниципального района  
Ленинградской области





Администрация  
муниципального  
образования  
Колтушское  
сельское поселение  
Всеволожского  
муниципального района  
Ленинградской области

# Размещение муниципального заказа

66

Электронных аукционов

60

Муниципальных контрактов

142,8

Общая сумма, млн.руб.

27,4

Экономия, млн.руб.



Администрация  
муниципального  
образования  
Колтушское  
сельское поселения  
Всеволожского  
муниципального района  
Ленинградской области

# Содержание и ремонт дорог

Объем финансирования

41,1  
млн.руб

Ремонт автомобильных дорог  
общего пользования и тротуаров  
за счет средств местного бюджета

38 019  
КВ.М.

Ямочный ремонт

2 306  
КВ.М.





Администрация  
муниципального  
образования  
Колтушское  
сельское поселение  
Всеволожского  
муниципального района  
Ленинградской области

д.Разметелево  
пер. Садовый  
на участке  
от Виркинского переуллка  
до школы





Администрация  
муниципального  
образования  
Колтушское  
сельское поселение  
Всеволожского  
муниципального района  
Ленинградской области

д. Мяглово,  
ул. Песочная  
на участке  
от Мягловского шоссе  
до д. 2;







Администрация  
муниципального  
образования  
Колтушское  
сельское поселение  
Всеволожского  
муниципального района  
Ленинградской области

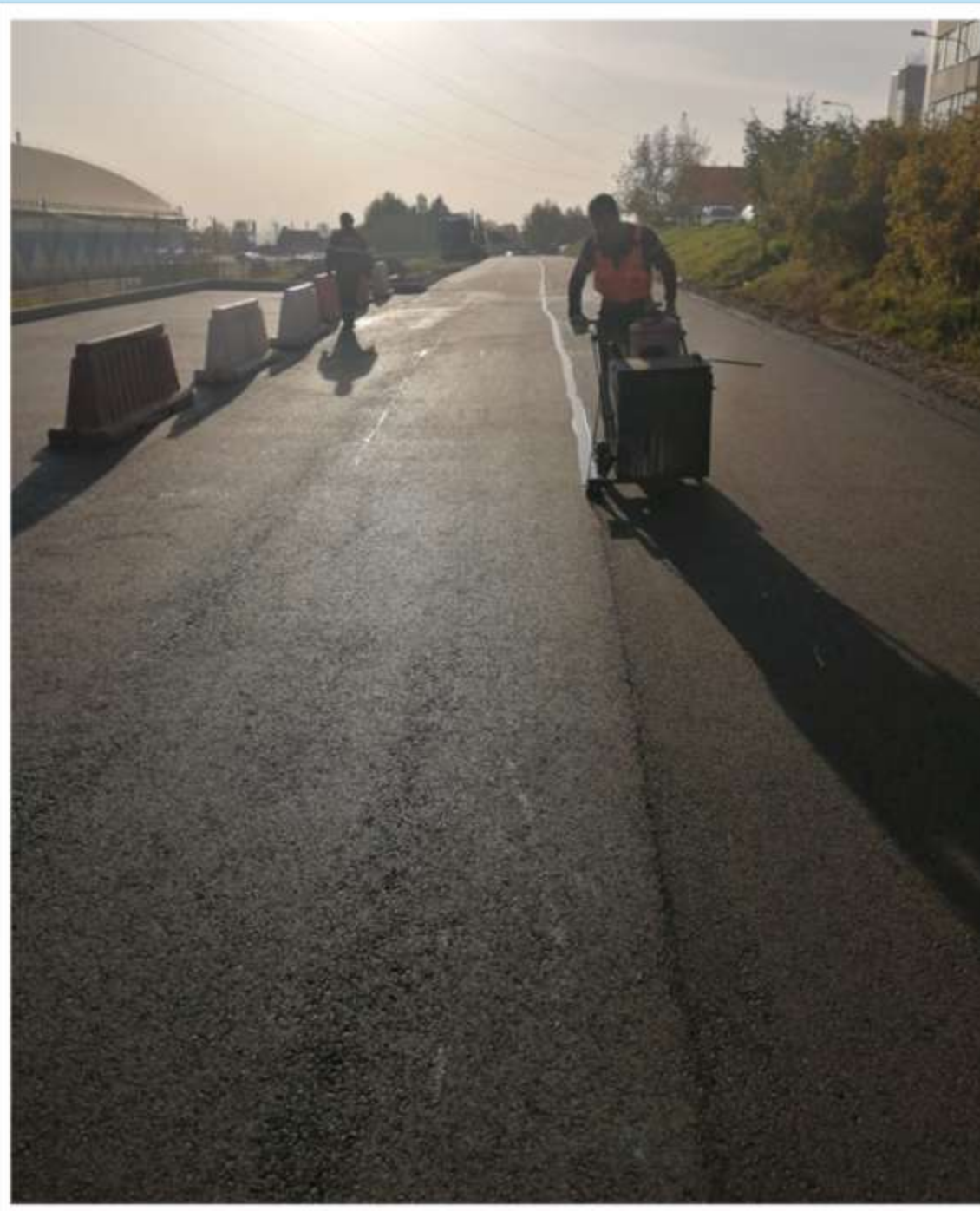
д. Вирки  
на участке  
от д.5 до д.29а;





Администрация  
муниципального  
образования  
Колтушское  
сельское поселение  
Всеволожского  
муниципального района  
Ленинградской области

д. Старая пер.  
Школьный  
от д.10 до д.16;







Администрация  
муниципального  
образования  
Колтушское  
сельское поселение  
Всеволожского  
муниципального района  
Ленинградской области

д. Аро ул. Полевая  
на участке  
от ул. Мелиораторов  
до ул. Надежды  
с ремонтом тротуара вдоль





Администрация  
муниципального  
образования  
Колтушское  
сельское поселение  
Всеволожского  
муниципального района  
Ленинградской области

д.Кальтино







Администрация  
муниципального  
образования  
Колтушское  
сельское поселение  
Всеволожского  
муниципального района  
Ленинградской области

д. Канисты  
на участке  
от д.2  
до ЖК "Уварово"







Администрация  
муниципального  
образования  
Колтушское  
сельское поселение  
Всеволожского  
муниципального района  
Ленинградской области

д. Канисты  
на участке  
от д.2  
до ЖК "Уварово"



SHOT ON MI 9  
AI TRIPLE CAMERA



SHOT ON MI 9  
AI TRIPLE CAMERA





Администрация  
муниципального  
образования  
Колтушское  
сельское поселение  
Всеволожского  
муниципального района  
Ленинградской области

д. Колтуши  
на участке от почты  
до переулка Тихий

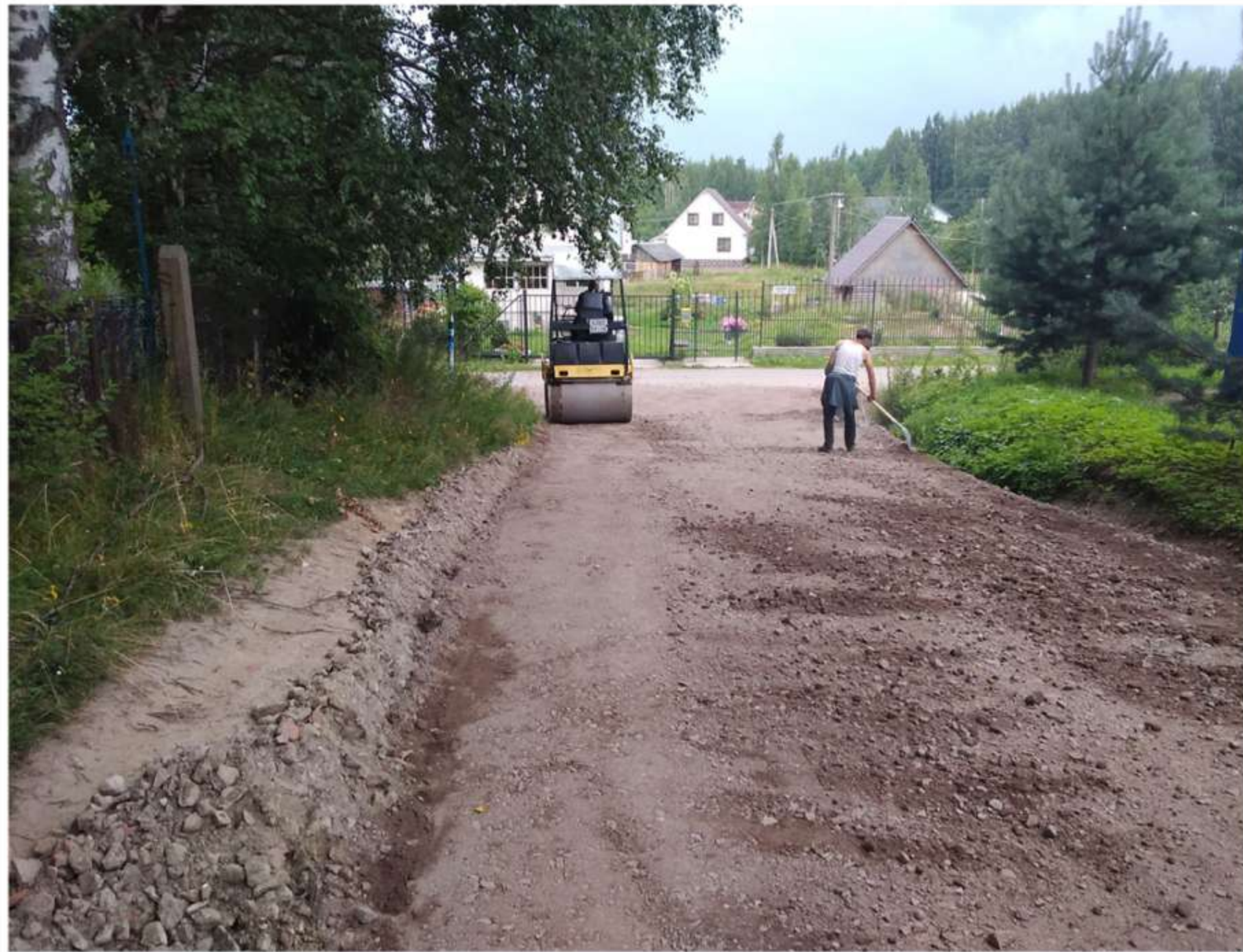






Администрация  
муниципального  
образования  
Колтушское  
сельское поселение  
Всеволожского  
муниципального района  
Ленинградской области

д. Колтуши  
на участке от почты  
до переулка Тихий







Администрация  
муниципального  
образования  
Колтушское  
сельское поселение  
Всеволожского  
муниципального района  
Ленинградской области

д. Колтуши,  
Павловский проезд







Администрация  
муниципального  
образования  
Колтушское  
сельское поселение  
Всеволожского  
муниципального района  
Ленинградской области

д. Колтуши,  
Павловский проезд







Администрация  
муниципального  
образования  
Колтушское  
сельское поселение  
Всеволожского  
муниципального района  
Ленинградской области

д.Орово  
от Колтушского шоссе  
до ул.Лесная д.15;







Администрация  
муниципального  
образования  
Колтушское  
сельское поселение  
Всеволожского  
муниципального района  
Ленинградской области

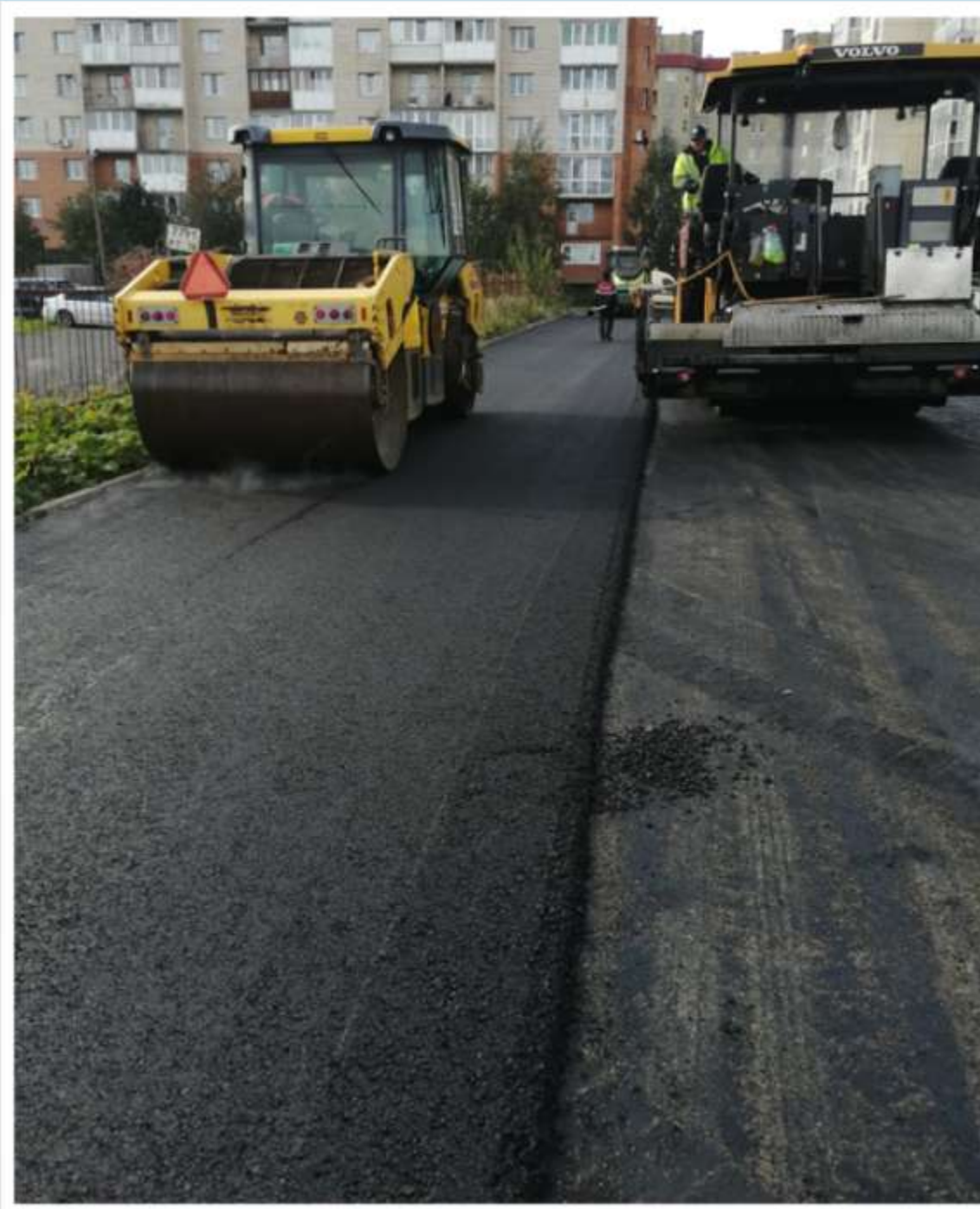
д. Старая  
ул. Верхняя от  
автомобильной дороги  
СПб-Колтуши до  
ул.Верхняя д.3 корп.1





Администрация  
муниципального  
образования  
Колтушское  
сельское поселения  
Всеволожского  
муниципального района  
Ленинградской области

д. Старая  
ул. Верхняя от д.28  
До Колтушского шоссе

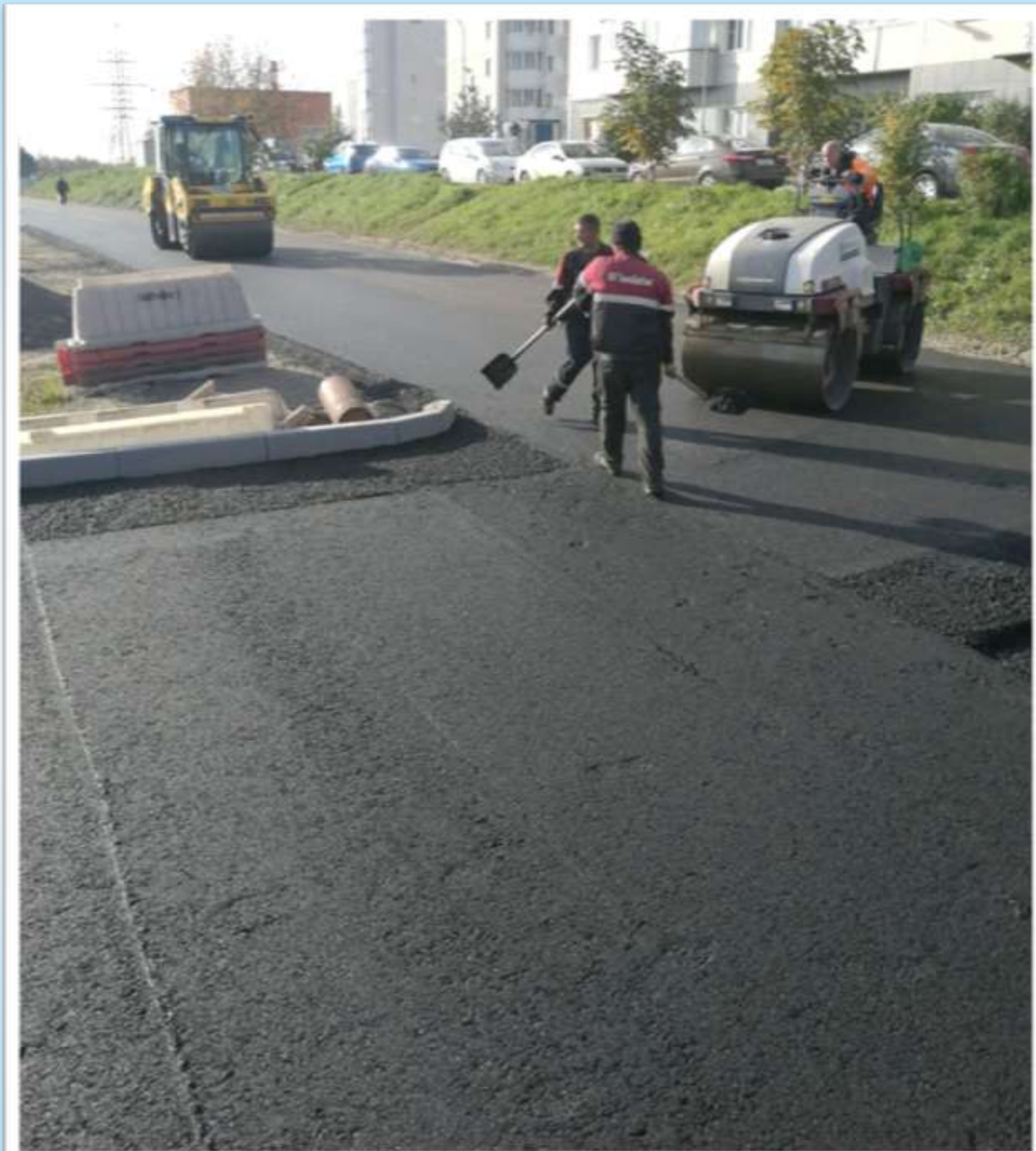






Администрация  
муниципального  
образования  
Колтушское  
сельское поселение  
Всеволожского  
муниципального района  
Ленинградской области

д. Старая  
пер. Школьный  
от д.1  
до д.5 корп.1







Администрация  
муниципального  
образования  
Колтушское  
сельское поселение  
Всеволожского  
муниципального района  
Ленинградской области

д. Старая  
на участке  
от Колтушского ш.  
до поворота  
к ЖК «Чудеса света»





Администрация  
муниципального  
образования  
Колтушское  
сельское поселение  
Всеволожского  
муниципального района  
Ленинградской области

д. Манушкино







Администрация  
муниципального  
образования  
Колтушское  
сельское поселение  
Всеволожского  
муниципального района  
Ленинградской области

д. Манушкино





Администрация  
муниципального  
образования  
Колтушское  
сельское поселение  
Всеволожского  
муниципального района  
Ленинградской области

Ямочный ремонт

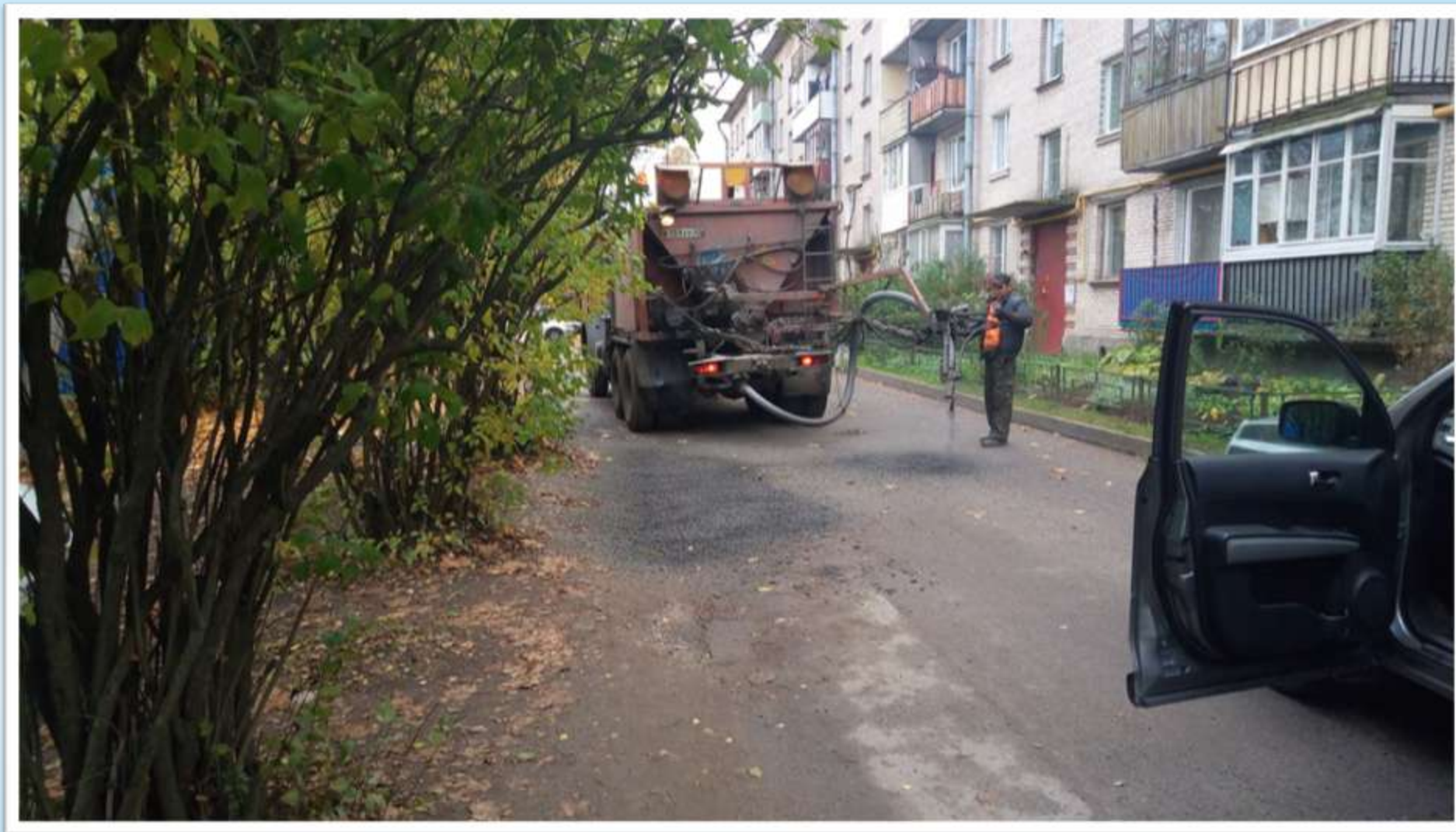






Администрация  
муниципального  
образования  
Колтушское  
сельское поселение  
Всеволожского  
муниципального района  
Ленинградской области

Ремонт  
автомобильных дорог  
по программе старосты





# Жилищно-коммунальное хозяйство

В рамках муниципальной программы  
«Улучшение жилищных условий граждан муниципального образования»

Администрация  
муниципального  
образования  
Колтушское  
сельское поселение  
Всеволожского  
муниципального района  
Ленинградской области

- для расселения семей из аварийного жилого фонда были приобретены две квартиры: двухкомнатная квартира на ул.Генерала Чоглокова д.3; трехкомнатная квартира на ул.Верхняя д.18
- за счет средств бюджета Ленинградской области и местного бюджета приобретена 1-комнатная квартира ветерану ВОВ
- предоставлена социальная выплата на приобретение жилья молодой семье



# Жилищно-коммунальное хозяйство

В рамках муниципальной программы  
«Владение, пользование и распоряжение муниципальным  
имуществом, находящимся в собственности муниципального  
образования» в 2020 году:

- проведен ремонт в муниципальном жилом фонде по адресам:

Администрация  
муниципального  
образования  
Колтушское  
сельское поселение  
Всеволожского  
муниципального района  
Ленинградской области

д.Разметелево,  
д.2, кв.28







Администрация  
муниципального  
образования  
Колтушское  
сельское поселение  
Всеволожского  
муниципального района  
Ленинградской области

д.Разметелево,  
д.2, кв.28







Администрация  
муниципального  
образования  
Колтушское  
сельское поселение  
Всеволожского  
муниципального района  
Ленинградской области

д.Разметелево,  
д.2, кв.28





Администрация  
муниципального  
образования  
Колтушское  
сельское поселение  
Всеволожского  
муниципального района  
Ленинградской области

ул.ПТУ-56 д.4 кв 37







Администрация  
муниципального  
образования  
Колтушское  
сельское поселение  
Всеволожского  
муниципального района  
Ленинградской области

ул. ПТУ-56 д.4 кв 37





Администрация  
муниципального  
образования  
Колтушское  
сельское поселение  
Всеволожского  
муниципального района  
Ленинградской области

ул.ПТУ-56 д.4 кв 37





Администрация  
муниципального  
образования  
Колтушское  
сельское поселение  
Всеволожского  
муниципального района  
Ленинградской области

ул. ПТУ-56 д.4 кв 37







Администрация  
муниципального  
образования  
Колтушское  
сельское поселение  
Всеволожского  
муниципального района  
Ленинградской области

д.Хапо-Ое д.2 кв.15





Администрация  
муниципального  
образования  
Колтушское  
сельское поселение  
Всеволожского  
муниципального района  
Ленинградской области

д.Хапо-Ое д.2 кв.15





Администрация  
муниципального  
образования  
Колтушское  
сельское поселение  
Всеволожского  
муниципального района  
Ленинградской области

д.Хапо-Ое д.2 кв.15







Администрация  
муниципального  
образования  
Колтушское  
сельское поселение  
Всеволожского  
муниципального района  
Ленинградской области

Северная Самарка

## Проведена реконструкция братского захоронения в Северной Самарке







Администрация  
муниципального  
образования  
Колтушское  
сельское поселения  
Всеволожского  
муниципального района  
Ленинградской области

Северная Самарка







Администрация  
муниципального  
образования  
Колтушское  
сельское поселения  
Всеволожского  
муниципального района  
Ленинградской области

Северная Самарка





В рамках муниципальной программы «Обеспечение устойчивого функционирования, развития инженерной и коммунальной инфраструктуры и повышение энергоэффективности на территории муниципального образования»

Администрация  
муниципального  
образования  
Колтушское  
сельское поселение  
Всеволожского  
муниципального района  
Ленинградской области

д. Мяглово,  
ул. Мягловская д. 46

- отремонтированы общественные колодцы







Администрация  
муниципального  
образования  
Колтушское  
сельское поселение  
Всеволожского  
муниципального района  
Ленинградской области

д.Орово  
ул.Кольцевая д.47;

Карьер Мяглово  
ул.Железнодорожная д.10





Администрация  
муниципального  
образования  
Колтушское  
сельское поселение  
Всеволожского  
муниципального района  
Ленинградской области

- актуализирована схема водоснабжения и водоотведения муниципального образования;

- проведены пуско-наладочные работы и подключение к наружным инженерным сетям транспортабельной котельной установки для обеспечения горячим водоснабжением многоквартирных домов по адресу: п. Воейково, д.3,5,9,11;

- установлен автоматизированный индивидуальный тепловой пункт с погодным и часовым регулированием в многоквартирном жилом доме по адресу: д. Разметелево, д.11;

- выполнен ремонт тепловой камеры на участке магистральной теплотрассы от котельной ООО «С-Клад» до жилых домов №1 и №3 д.Старая, пер. Школьный»;





Администрация  
муниципального  
образования  
Колтушское  
сельское поселение  
Всеволожского  
муниципального района  
Ленинградской области

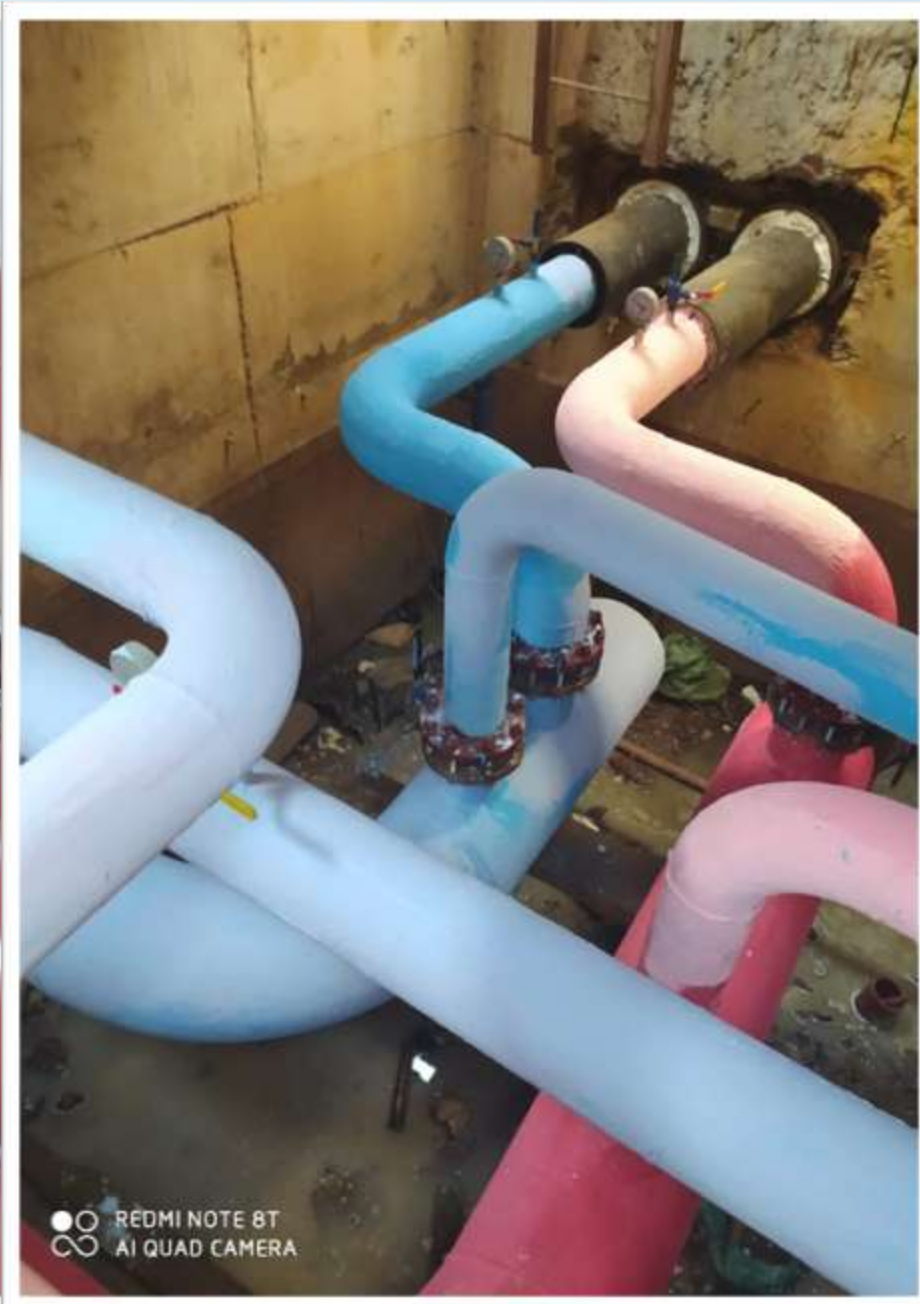
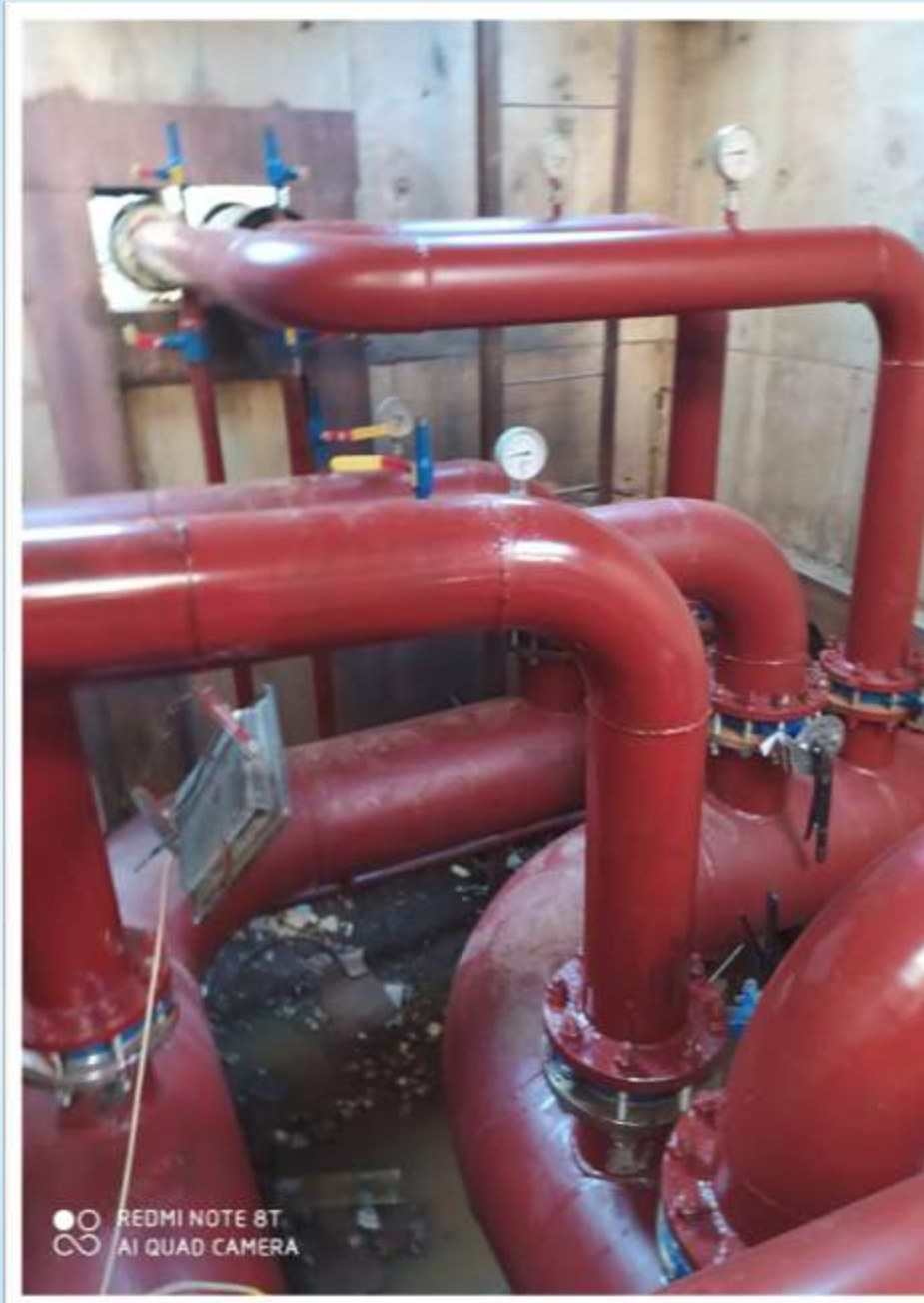
Ремонт  
тепловой камеры





Администрация  
муниципального  
образования  
Колтушское  
сельское поселение  
Всеволожского  
муниципального района  
Ленинградской области

Ремонт  
тепловой камеры







Администрация  
муниципального  
образования  
Колтушское  
сельское поселение  
Всеволожского  
муниципального района  
Ленинградской области

- построены газопроводы за счет средств местного и областного бюджета в д.Аро (Ольховый пер., ул. Луговая и пер. Лесной) и д.Манушкино. Все работы по строительству газопроводов сопровождались строительным и техническим надзором;

- в д.Мяглово и д.Старая так же подготовлена проектно-сметная документация на строительство газопроводов. На текущий момент документация проходит государственную экспертизу, в 2021 году планируется строительство газопроводов на указанных адресах.

- В течении 2020 года проводилось выполнение работ по технической эксплуатации (содержанию) уличного освещения в населенных пунктах муниципального образования;

- выполнены работы по устройству уличного освещения д. Хязельки ул. Зеленая; д.Бор; д.Кальтино, ул. Луговая; на детской площадке в д. Старая ул. Верхняя 5 «С»; д. Токкари, ул. Деревенская; д.Разметелево; д.Орово, ул. Лесная;



Администрация  
муниципального  
образования  
Колтушское  
сельское поселение  
Всеволожского  
муниципального района  
Ленинградской области

Уличное освещение







Администрация  
муниципального  
образования  
Колтушское  
сельское поселения  
Всеволожского  
муниципального района  
Ленинградской области

Уличное освещение





Администрация  
муниципального  
образования  
Колтушское  
сельское поселение  
Всеволожского  
муниципального района  
Ленинградской области

Уличное освещение







Администрация  
муниципального  
образования  
Колтушское  
сельское поселения  
Всеволожского  
муниципального района  
Ленинградской области

Уличное освещение





Администрация  
муниципального  
образования  
Колтушское  
сельское поселение  
Всеволожского  
муниципального района  
Ленинградской области

- отремонтирован участок сети электроснабжения, расположенного по адресу: д. Старая, пер. Школьный, от ТП-2150 до дома №18;

- в течении года проводилась оплата за электроснабжение уличного освещения в населенных пунктах нашего поселения;

- так же в 2020 году за счет средств областного и местного бюджета приобретен автономный источник электроснабжения (дизель-генератора) для резервного энергоснабжения объектов жизнеобеспечения;

- произведен ввод в эксплуатацию котельной для ГВС в п.Воейково.





Администрация  
муниципального  
образования  
Колтушское  
сельское поселение  
Всеволожского  
муниципального района  
Ленинградской области

Дизель-генератор





Администрация  
муниципального  
образования  
Колтушское  
сельское поселение  
Всеволожского  
муниципального района  
Ленинградской области

Котельная Воейково







Администрация  
муниципального  
образования  
Колтушское  
сельское поселение  
Всеволожского  
муниципального района  
Ленинградской области

# Благоустройство

- ликвидации стихийных (несанкционированных) свалок, в том числе в рамках месячника по благоустройству

работы по устройству оборудования на детских площадках в д. Новая Пустошь, ул. Центральная; д.Орово; д.Ексолово; д. Куйворы; д. Старая, ул. 1-я Баррикадная; д. Озерки, ул. Дружбы; д. Озерки д.28; д. Канисты; д. Разметелево д.8, д.4;

В 2020 году проводился комплекс мероприятий по борьбе с борщевиком Сосновского, так же проведена аккарицидная обработка и профилактическая дезинфекция территорий муниципального образования

закуплены и установлены садово-парковые диваны в д. Старая, ул. Верхняя, д. Разметелево, д.Хапо-Ое

в течении весенне-летнего периода проводились работы по озеленению территории муниципального образования: оформление цветочных клумб и покос травы

произведено устройство травмозащитного (резинового) покрытия на детских и спортивных площадках в д. Старая, ул. Верхняя, 16Д, 5С; д. Разметелево, 4Д, 11Д

В 2020 году проводились работы по ремонту существующих контейнерных площадок, так же организованы новые контейнерные площадки



Администрация  
муниципального  
образования  
Колтушское  
сельское поселение  
Всеволожского  
муниципального района  
Ленинградской области

## Работы по устройству оборудования на детских площадках







Администрация  
муниципального  
образования  
Колтушское  
сельское поселение  
Всеволожского  
муниципального района  
Ленинградской области

## Садово-парковые диваны





Администрация  
муниципального  
образования  
Колтушское  
сельское поселение  
Всеволожского  
муниципального района  
Ленинградской области

## Скамьи с навесом







Администрация  
муниципального  
образования  
Колтушское  
сельское поселения  
Всеволожского  
муниципального района  
Ленинградской области

## Резиновое покрытие





Администрация  
муниципального  
образования  
Колтушское  
сельское поселение  
Всеволожского  
муниципального района  
Ленинградской области

# Национальная оборона, национальная безопасность и правоохранительная деятельность

В РАМКАХ МУНИЦИПАЛЬНОЙ ПРОГРАММЫ  
«Обеспечение пожарной безопасности, безопасности людей на  
водных объектах, участие в профилактике и ликвидации последствий  
проявлений терроризма и экстремизма в границах муниципального  
образования» проведены работы

по удалению, спилу  
аварийных деревьев,  
а также веток и крон  
деревьев на  
территории  
муниципального  
образования

оказаны  
услуги по  
приобретению  
и по подвозу  
технической  
воды в  
д. Кальтино

разработана проектно-  
сметная документация и  
проведены монтажные  
работы на слаботочные  
системы автоматической  
пожарной сигнализации в  
д. Разметелево, д.4

на территории  
муниципального  
образования  
в д. Старая  
установлена  
система  
видеонаблюдения





Администрация  
муниципального  
образования  
Колтушское  
сельское поселения  
Всеволожского  
муниципального района  
Ленинградской области

# Общегосударственные расходы

В РАМКАХ МУНИЦИПАЛЬНОЙ ПРОГРАММЫ  
«Владение, пользование и распоряжение муниципальным  
имуществом, находящимся в собственности муниципального  
образования» произведены расходы на

закупку опрыскивателя  
для санобработки  
и акарицидной обработки,  
приобретена  
полевая кухня  
и посыпальная машина

произведены расходы  
на оплату коммунальных услуг  
имущества казны поселения  
и аренду помещения  
для хранения  
имущества казны



Администрация  
муниципального  
образования  
Колтушское  
сельское поселение  
Всеволожского  
муниципального района  
Ленинградской области

Опрыскиватель,  
посыпальная машина  
и полевая кухня







Администрация  
муниципального  
образования  
Колтушское  
сельское поселения  
Всеволожского  
муниципального района  
Ленинградской области

# Общегосударственные расходы

В рамках работы МКУ «Альтернатива» по муниципальной программе «Техническое содержание и эксплуатация зданий и сооружений, находящихся в собственности муниципального образования» силами работников благоустройства проведены работы по

- грейдерованию дорог в д.Аро, д.Вирки, д.Озерки-1, д.Орово, д.Хязельки;
- обрезке кустов и веток вдоль дорог и побелка деревьев;
- содержанию воинских мест захоронения;
- нанесению дорожной разметки;
- в течении года проводилась работа по уборке дорог, тротуаров и территории поселения от снега и мусора;
- ремонту кровли здания по адресу д.Колтуши д.32.



Администрация  
муниципального  
образования  
Колтушское  
сельское поселение  
Всеволожского  
муниципального района  
Ленинградской области

Грейдер дорог







Администрация  
муниципального  
образования  
Колтушское  
сельское поселение  
Всеволожского  
муниципального района  
Ленинградской области

Грейдер дорог

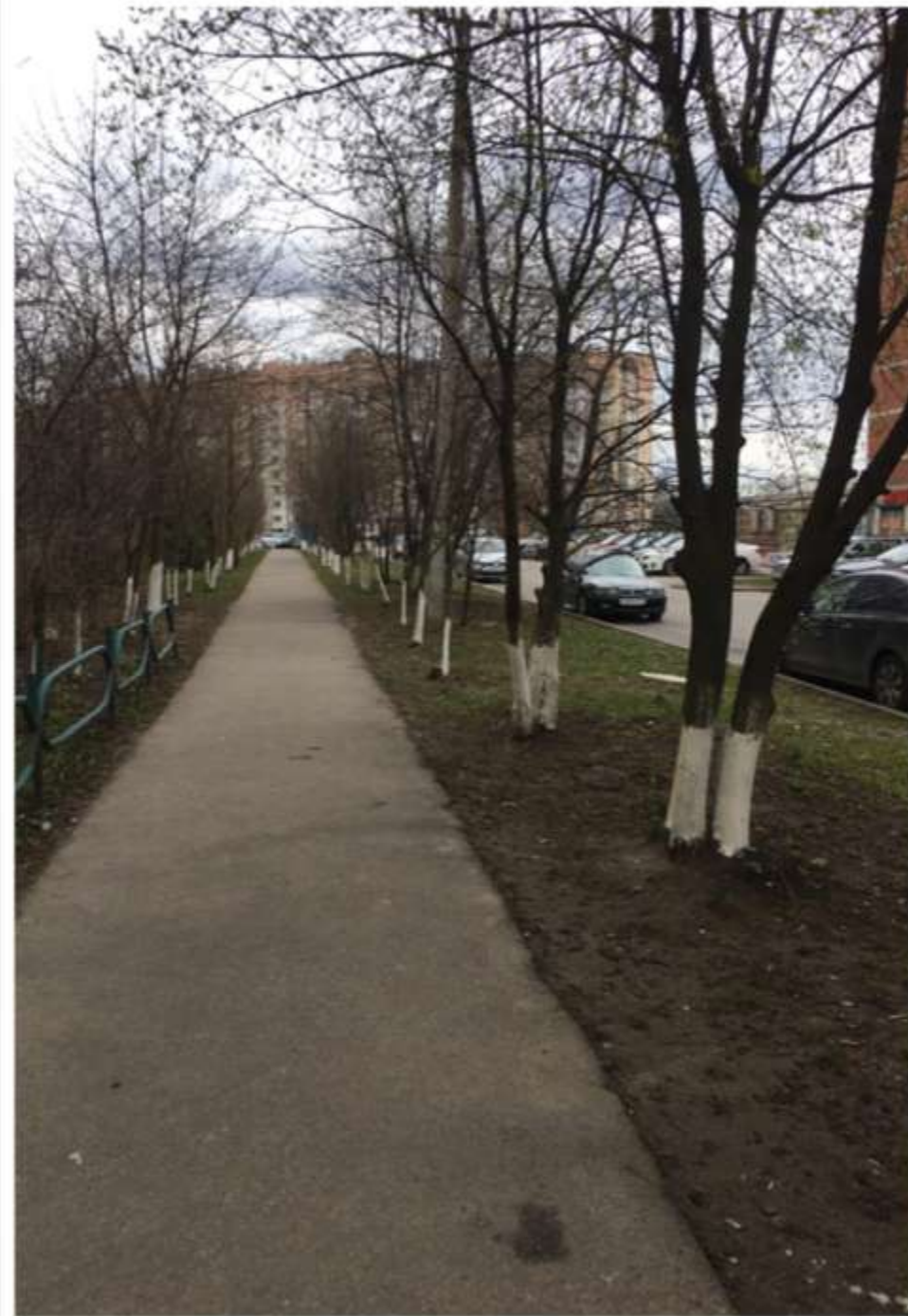
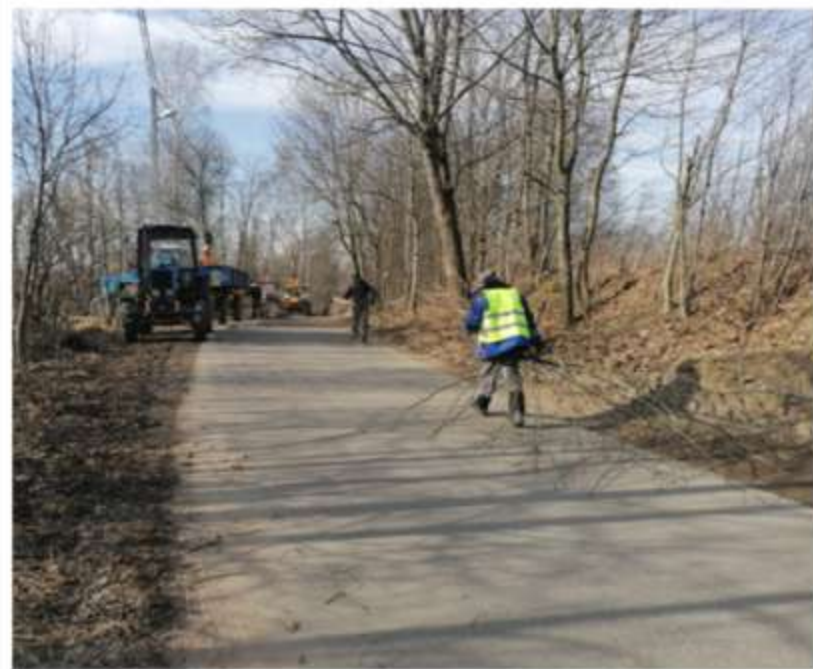






Администрация  
муниципального  
образования  
Колтушское  
сельское поселение  
Всеволожского  
муниципального района  
Ленинградской области

Обрезка кустов и веток  
вдоль дорог,  
побелка деревьев







Администрация  
муниципального  
образования  
Колтушское  
сельское поселение  
Всеволожского  
муниципального района  
Ленинградской области

Обрезка кустов и веток  
вдоль дорог,  
побелка деревьев







Администрация  
муниципального  
образования  
Колтушское  
сельское поселение  
Всеволожского  
муниципального района  
Ленинградской области

Обрезка кустов и веток  
вдоль дорог,  
побелка деревьев







Администрация  
муниципального  
образования  
Колтушское  
сельское поселение  
Всеволожского  
муниципального района  
Ленинградской области

Содержание  
воинских  
мест захоронения







Администрация  
муниципального  
образования  
Колтушское  
сельское поселение  
Всеволожского  
муниципального района  
Ленинградской области

Содержание  
воинских  
мест захоронения







Администрация  
муниципального  
образования  
Колтушское  
сельское поселение  
Всеволожского  
муниципального района  
Ленинградской области

Содержание  
воинских  
мест захоронения,  
покраска полевой кухни

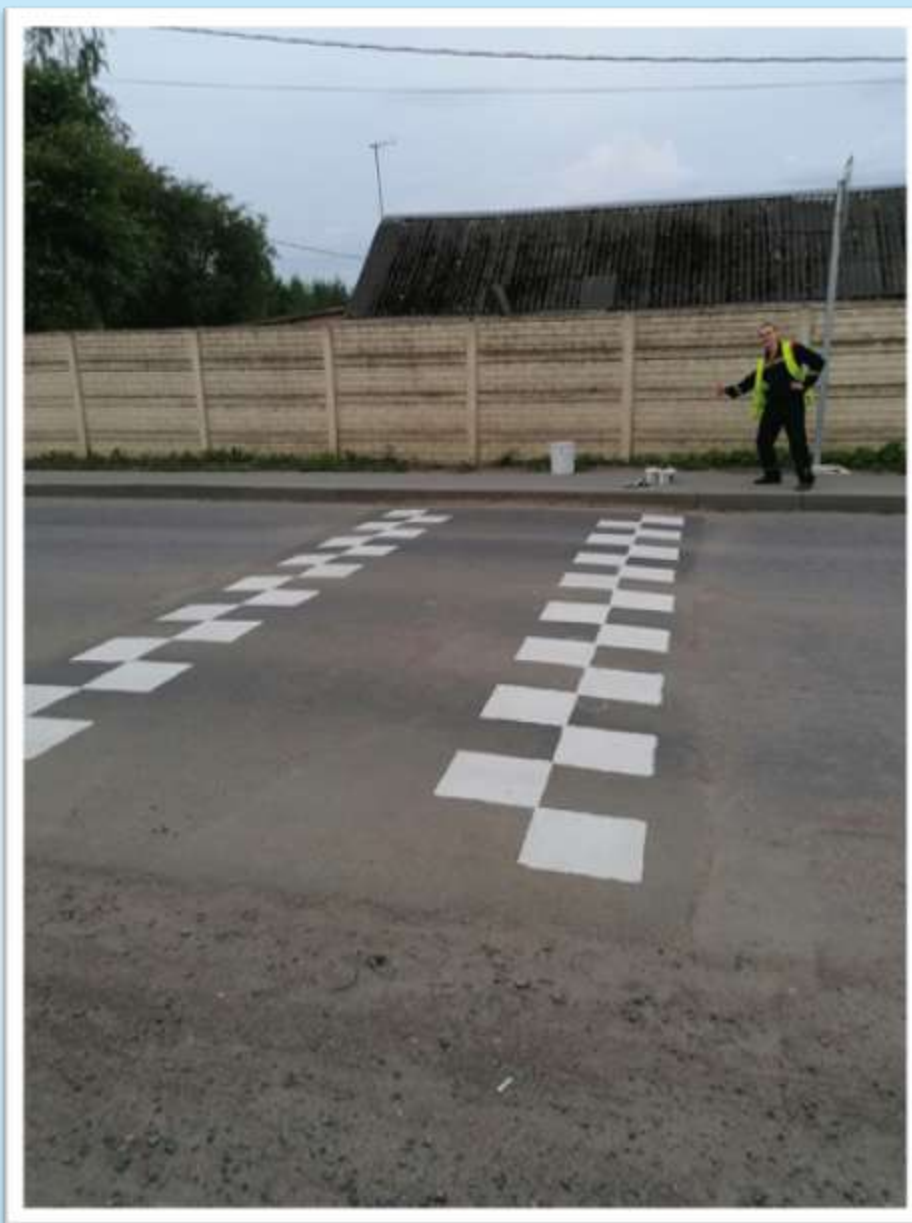






Администрация  
муниципального  
образования  
Колтушское  
сельское поселение  
Всеволожского  
муниципального района  
Ленинградской области

Разметка дорог







Администрация  
муниципального  
образования  
Колтушское  
сельское поселение  
Всеволожского  
муниципального района  
Ленинградской области

Разметка дорог





Администрация  
муниципального  
образования  
Колтушское  
сельское поселение  
Всеволожского  
муниципального района  
Ленинградской области

Разметка дорог

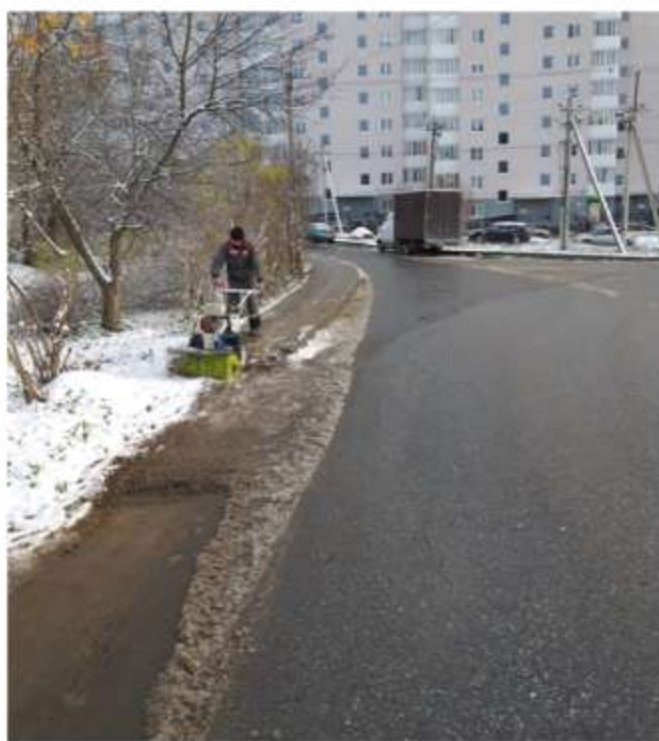






Администрация  
муниципального  
образования  
Колтушское  
сельское поселение  
Всеволожского  
муниципального района  
Ленинградской области

Уборка дорог





Администрация  
муниципального  
образования  
Колтушское  
сельское поселение  
Всеволожского  
муниципального района  
Ленинградской области

Уборка дорог







Администрация  
муниципального  
образования  
Колтушское  
сельское поселение  
Всеволожского  
муниципального района  
Ленинградской области

Уборка дорог





Администрация  
муниципального  
образования  
Колтушское  
сельское поселения  
Всеволожского  
муниципального района  
Ленинградской области

Уборка дорог

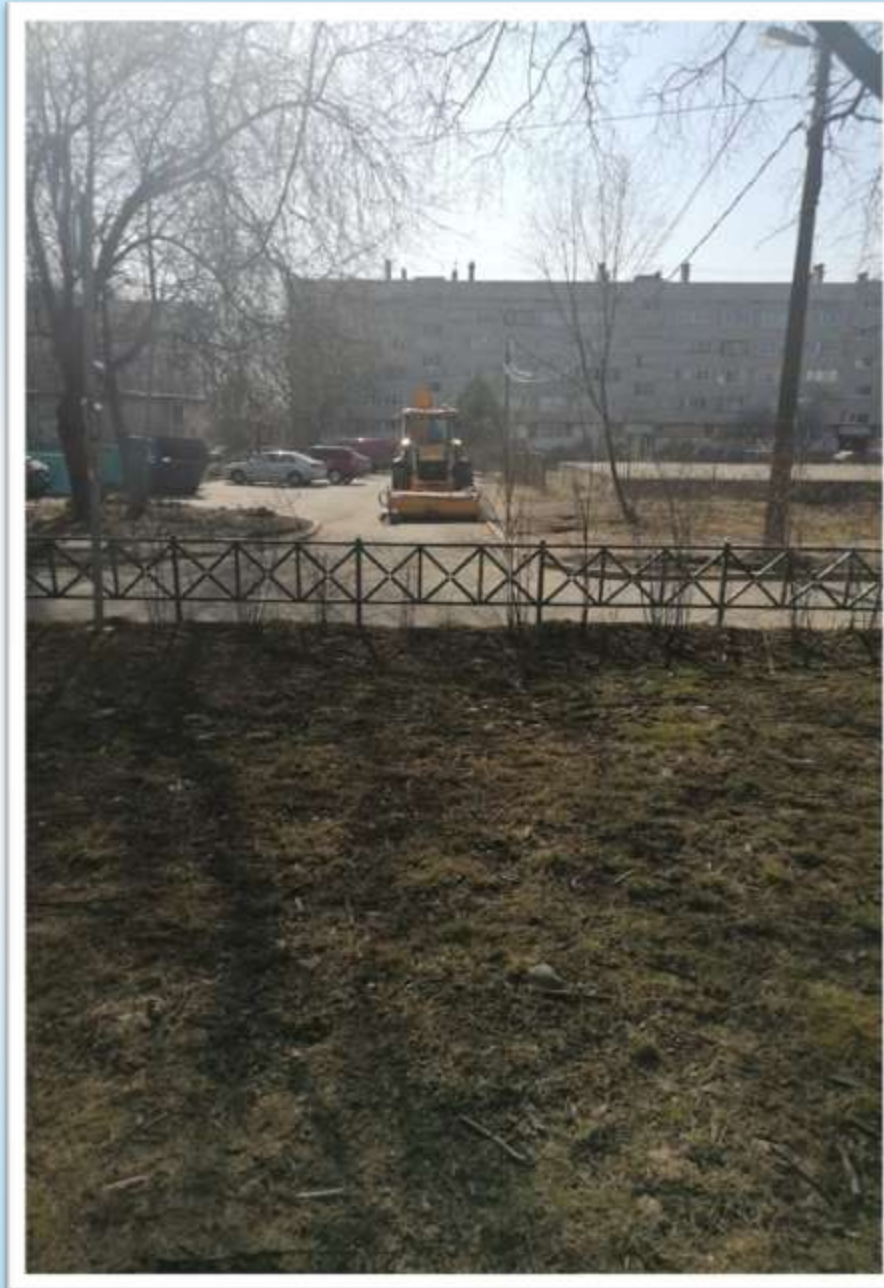






Администрация  
муниципального  
образования  
Колтушское  
сельское поселение  
Всеволожского  
муниципального района  
Ленинградской области

Уборка дорог







Администрация  
муниципального  
образования  
Колтушское  
сельское поселение  
Всеволожского  
муниципального района  
Ленинградской области

Уборка дорог







Администрация  
муниципального  
образования  
Колтушское  
сельское поселение  
Всеволожского  
муниципального района  
Ленинградской области

Уборка мусора





Администрация  
муниципального  
образования  
Колтушское  
сельское поселение  
Всеволожского  
муниципального района  
Ленинградской области

# Общегосударственные расходы

В 2020 году муниципальному образованию пришлось активно участвовать в судебных процессах по отстаиванию кадастровой стоимости земель на территории муниципального образования. Конечно это повлекло за собой расходы из местного бюджета, но благодаря работе юридической службы администрации и привлечению экспертно-оценочных организаций, администрация смогла оспорить и существенно повысить кадастровую стоимость земель. По анализу за 2020 год проведенная работа дала не потерять бюджету поселения 1,9 млн.рублей не только в 2020 году, но и на будущие года. Так что работа по оспариванию занижения кадастровой стоимости земельных участков истцами будет обязательно продолжена.





Администрация  
муниципального  
образования  
Колтушское  
сельское поселение  
Всеволожского  
муниципального района  
Ленинградской области

# Социально-культурная сфера

В РАМКАХ МУНИЦИПАЛЬНОЙ ПРОГРАММЫ  
«Развитие и сохранение культуры, спорта и искусства  
на территории муниципального образования»

- **проведено материально-техническое оснащение коворкинг центра;**
- **в летнее время организована работа Губернаторского молодежного отряда;**
- **работа волонтерского движения.**
- **открыт Центр культуры и досуга «Разметелево», в котором работает 5 студий хореография, актерское мастерство, шахматы, вокал и карате, в которых занимается 68 детей.**
- **Всего в 2020 году работу вели 70 клубных формирований, в которых занимается 2516 человек.**



Администрация  
муниципального  
образования  
Колтушское  
сельское поселение  
Всеволожского  
муниципального района  
Ленинградской области

# Социально-культурная сфера

В РАМКАХ МУНИЦИПАЛЬНОЙ ПРОГРАММЫ  
«Устойчивое развитие сельских территорий  
муниципального образования»

- **Проведен ремонт ДК Воейково.**

Отремонтированы внутренние помещения и фасад здания, отремонтировано чердачное помещение и кровля здания.

Смонтирована система вентиляции, проведена замена инженерных и электрических сетей.

Все работы сопровождались строительным контролем.





Администрация  
муниципального  
образования  
Колтушское  
сельское поселение  
Всеволожского  
муниципального района  
Ленинградской области

Ремонт  
ДК Воейково





Администрация  
муниципального  
образования  
Колтушское  
сельское поселение  
Всеволожского  
муниципального района  
Ленинградской области

Ремонт  
ДК Воейково







Администрация  
муниципального  
образования  
Колтушское  
сельское поселение  
Всеволожского  
муниципального района  
Ленинградской области

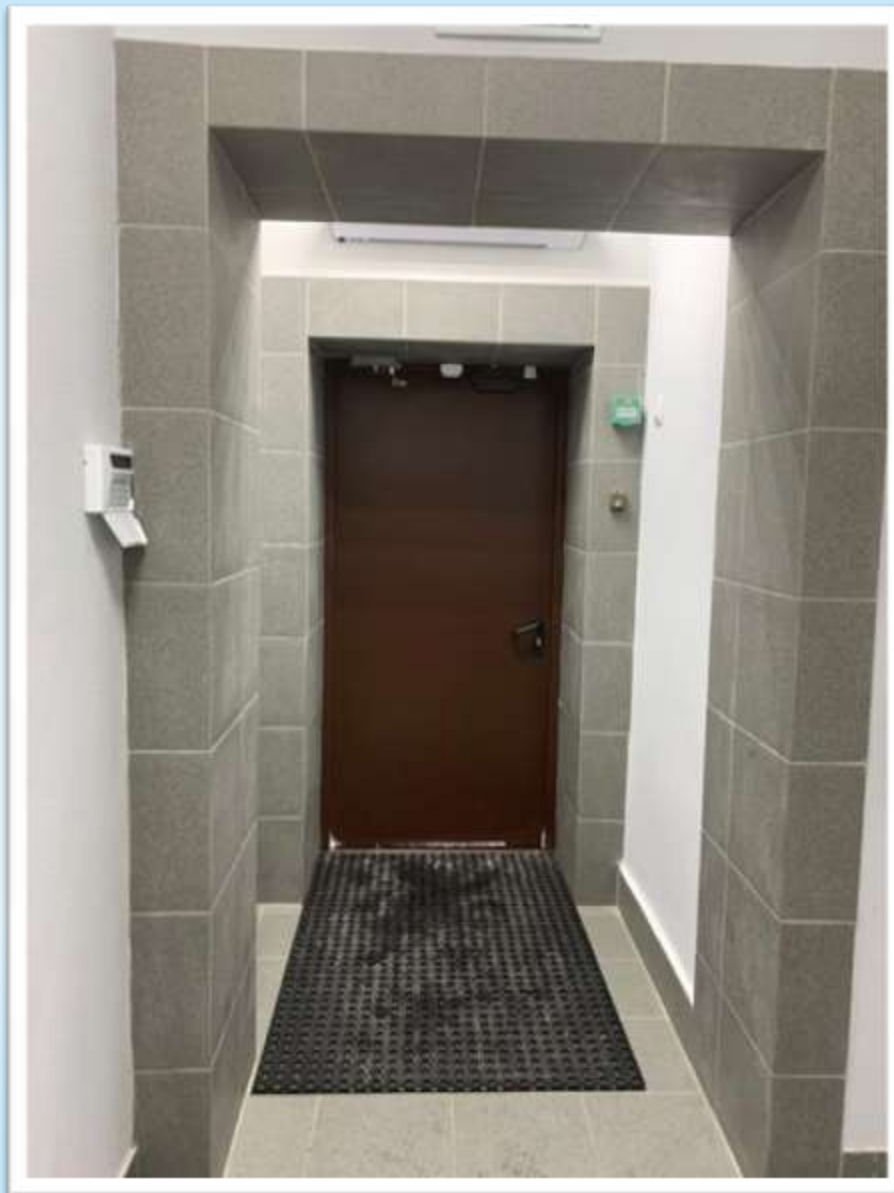
Ремонт  
ДК Воейково





Администрация  
муниципального  
образования  
Колтушское  
сельское поселение  
Всеволожского  
муниципального района  
Ленинградской области

Ремонт  
ДК Воейково







Администрация  
муниципального  
образования  
Колтушское  
сельское поселение  
Всеволожского  
муниципального района  
Ленинградской области

# Приоритетные направления

**Продолжить работу по благоустройству уличному освещению и поддержанию порядка на территории муниципального образования**

**Реализовать комплекс мер, направленных на обеспечение пожарной безопасности населения**

**Увеличить количество жителей, занимающихся физической культурой и спортом, особенно подростков и молодежи**

**Продолжить работу по вовлечению молодежи в социально полезную деятельность**