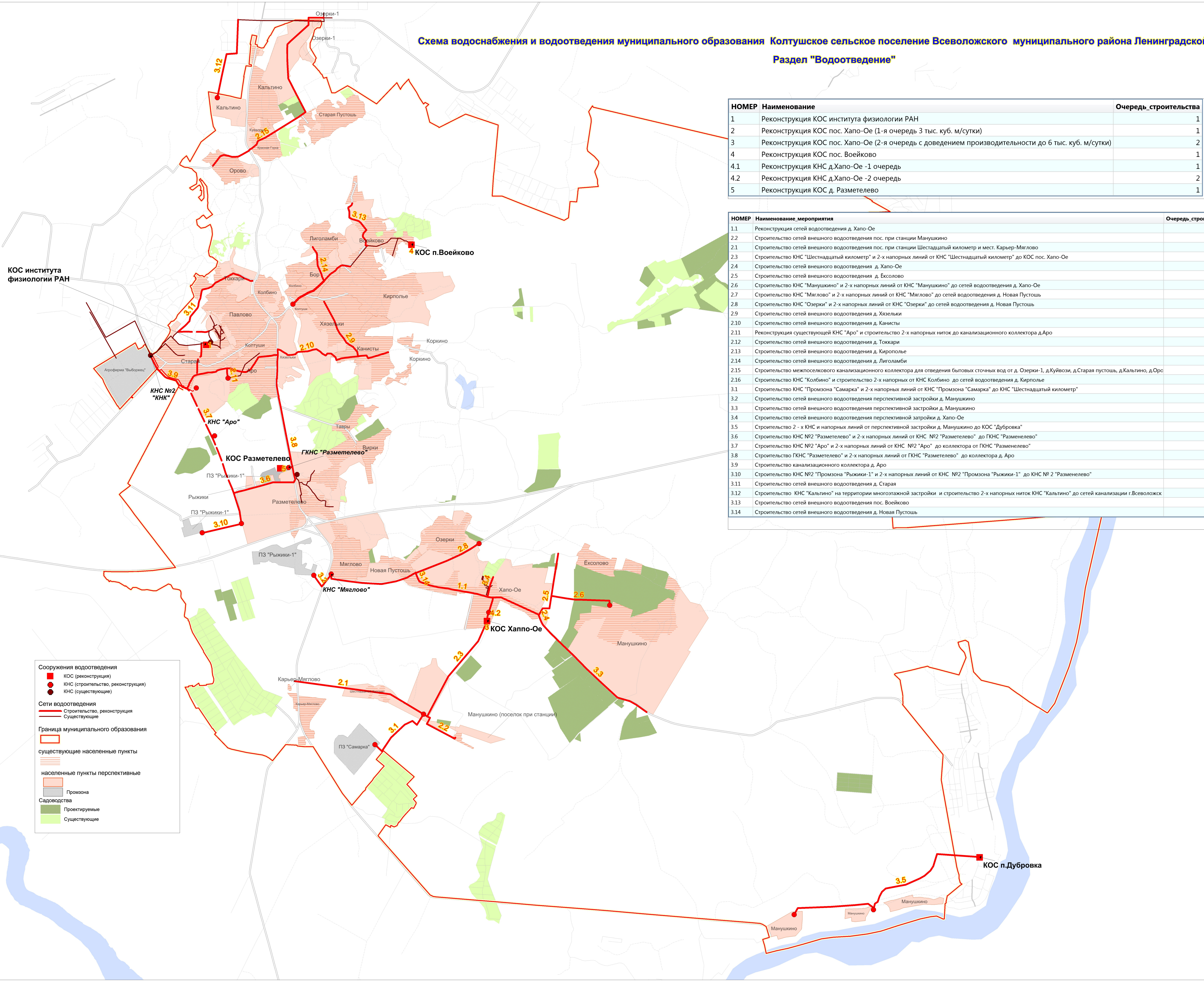


Схема водоснабжения и водоотведения муниципального образования Колтушское сельское поселение Всеволожского муниципального района Ленинградской области

Раздел "Водоотведение"



НОМЕР	Наименование	Очередь строительства
1	Реконструкция КОС института физиологии РАН	1
2	Реконструкция КОС пос. Хапо-Ое (1-я очередь 3 тыс. куб. м/сутки)	1
3	Реконструкция КОС пос. Хапо-Ое (2-я очередь с доведением производительности до 6 тыс. куб. м/сутки)	2
4	Реконструкция КОС пос. Воейково	1
4.1	Реконструкция КНС д.Хапо-Ое -1 очередь	1
4.2	Реконструкция КНС д.Хапо-Ое -2 очередь	2
5	Реконструкция КОС д. Разметелово	1

НОМЕР	Наименование мероприятия	Очередь строительства
1.1	Реконструкция сетей водоотведения д. Хапо-Ое	1
2.2	Строительство сетей внешнего водоотведения пос. при станции Манушкино	1
2.1	Строительство сетей внешнего водоотведения пос. при станции Шестадцатый километр и мест. Карьер-Мяглово	1
2.3	Строительство КНС "Шестнадцатый километр" и 2-х напорных линий от КНС "Шестнадцатый километр" до КОС пос. Хапо-Ое	1
2.4	Строительство сетей внешнего водоотведения д. Хапо-Ое	1
2.5	Строительство сетей внешнего водоотведения д. Эксолово	2
2.6	Строительство КНС "Манушкино" и 2-х напорных линий от КНС "Манушкино" до сетей водоотведения д. Хапо-Ое	2
2.7	Строительство КНС "Мяглово" и 2-х напорных линий от КНС "Мяглово" до сетей водоотведения д. Новая Пустошь	1
2.8	Строительство КНС "Озерки" и 2-х напорных линий от КНС "Озерки" до сетей водоотведения д. Новая Пустошь	2
2.9	Строительство сетей внешнего водоотведения д. Хазельки	1
2.10	Строительство сетей внешнего водоотведения д. Канисты	1
2.11	Реконструкция существующей КНС "Аро" и строительство 2-х напорных ниток до канализационного коллектора д.Аро	1
2.12	Строительство сетей внешнего водоотведения д. Токкари	2
2.13	Строительство сетей внешнего водоотведения д. Кирполье	1
2.14	Строительство сетей внешнего водоотведения д. Лиголаби	2
2.15	Строительство межпоселкового канализационного коллектора для отведения бытовых сточных вод от д. Озерки-1, д.Куйвози, д.Старая пустошь, д.Кальтино, д.Орск	2
2.16	Строительство КНС "Колбино" и строительство 2-х напорных от КНС Колбино до сетей водоотведения д. Кирполье	2
3.1	Строительство КНС "Промзона "Самарка" и 2-х напорных линий от КНС "Промзона "Самарка" до КНС "Шестнадцатый километр"	1
3.2	Строительство сетей внешнего водоотведения перспективной застройки д. Манушкино	1
3.3	Строительство сетей внешнего водоотведения перспективной застройки д. Манушкино	1
3.4	Строительство сетей внешнего водоотведения перспективной застройки д. Хапо-Ое	1
3.5	Строительство 2-х КНС и напорных линий от перспективной застройки д. Манушкино до КОС "Дубровка"	2
3.6	Строительство КНС №2 "Разметелово" и 2-х напорных линий от КНС №2 "Разметелово" до КНС "Разметелово"	1
3.7	Строительство КНС №2 "Аро" и 2-х напорных линий от КНС №2 "Аро" до коллектора от КНС "Разметелово"	1
3.8	Строительство ГКНС "Разметелово" и 2-х напорных линий от ГКНС "Разметелово" до коллектора д. Аро	1
3.9	Строительство канализационного коллектора д. Аро	1
3.10	Строительство КНС №2 "Промзона "Рыжики-1" и 2-х напорных линий от КНС №2 "Промзона "Рыжики-1" до КНС №2 "Разметелово"	1
3.11	Строительство сетей внешнего водоотведения д. Старая	1
3.12	Строительство КНС "Кальтино" на территории многоэтажной застройки и строительство 2-х напорных ниток КНС "Кальтино" до сетей канализации г.Всеволожск	1
3.13	Строительство сетей внешнего водоотведения пос. Воейково	2
3.14	Строительство сетей внешнего водоотведения д. Новая Пустошь	1

Сооружения водоотведения

- КОС (реконструкция)
- КНС (строительство, реконструкция)
- КНС (существующие)

Сети водоотведения

- Строительство, реконструкция
- Существующие

Граница муниципального образования

- существующие населенные пункты
- населенные пункты перспективные

Промзона

- Промзона

Садоводства

- Проектируемые
- Существующие